

À des fins de recherche uniquement

Anticorps Monoclonal anti-CX3CL1

Numéro de catalogue: 60339-1-Ig **1 Publications**



Informations de base

Numéro de catalogue: 60339-1-Ig	Numéro d'acquisition GenBank: BC001163	Méthode de purification: Purification par protéine G
Taille: 150ul , Concentration: 4686 µg/ml by Nanodrop and 700 µg/ml by Bradford method using BSA as the standard;	Identification du gène (NCBI): 6376	CloneNo.: 2F5D5
Hôte: Mouse	Nom complet: chemokine (C-X3-C motif) ligand 1	Dilutions recommandées: WB 1:500-1:2000 IHC 1:50-1:500
Isotype: IgG1	MW calculé: 42 kDa	
Immunogen Catalog Number: AG0161	MW observés: 90 kDa	

Applications

Applications testées: FC, IHC, WB, ELISA	Contrôles positifs: WB : cellules PC-3, IHC : tissu cérébral humain, tissu d'intestin grêle humain
Demandes citées: IF	
Spécificité de l'espèce: Humain	
Espèces citées: Humain	
Remarque-IHC: il est suggéré de démasquer l'antigène avec un tampon de TE buffer pH 9,0; (*) À défaut, le démasquage de l'antigène peut être effectué avec un tampon citrate pH 6,0.	

Informations générales

Publications notables

Autrice	Pubmed ID	Journal	Application
Chenyang Lu	37561593	JCI Insight	IF

Stockage

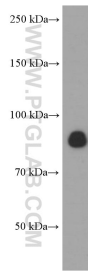
Stockage:
Stocker à -20°C. Stable pendant un an après l'expédition.
Tampon de stockage:
PBS avec azoture de sodium à 0,02 % et glycérol à 50 % pH 7,3
L'aliquotage n'est pas nécessaire pour le stockage à -20C

*** Les 20ul contiennent 0,1% de BSA.

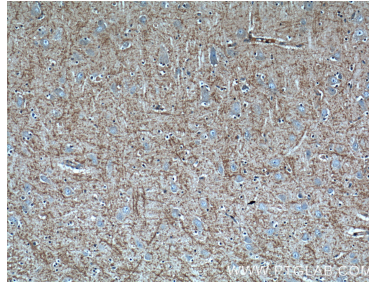
For technical support and original validation data for this product please contact:
T: 1 (888) 4PTGLAB (1-888-478-4522) (toll free in USA), or 1(312) 455-8498 (outside USA)
E: proteintech@ptglab.com
W: ptglab.com

This product is exclusively available under Proteintech Group brand and is not available to purchase from any other manufacturer.

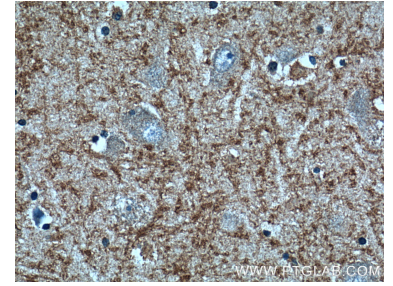
Données de validation sélectionnées



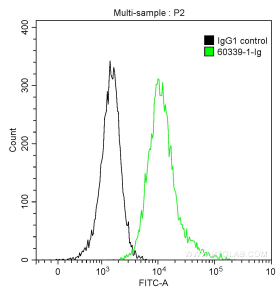
PC-3 cells were subjected to SDS PAGE followed by western blot with 60339-1-Ig (CX3CL1 antibody) at dilution of 1:1000 incubated at room temperature for 1.5 hours.



Immunohistochemical analysis of paraffin-embedded human brain tissue slide using 60339-1-Ig (CX3CL1 Antibody) at dilution of 1:200 (under 10x lens).



Immunohistochemical analysis of paraffin-embedded human brain tissue slide using 60339-1-Ig (CX3CL1 Antibody) at dilution of 1:200 (under 40x lens).



1X10⁶ PC-3 cells were stained with 0.2 ug Anti-Human CX3CL1 (60339-1-Ig, Clone: 2F5D5) and CoraLite®488-Conjugated AffiniPure Goat Anti-Mouse IgG(H+L) at dilution 1:1000 (green), or stained with 0.2 ug Mouse IgG1 Isotype Control and CoraLite®488-Conjugated AffiniPure Goat Anti-Mouse IgG(H+L) at dilution 1:1000 (black). Cells were fixed with 90% MeOH.