

À des fins de recherche uniquement

Anticorps Monoclonal anti-APP

Numéro de catalogue: 60342-1-Ig **12 Publications**



Informations de base

Numéro de catalogue: 60342-1-Ig	Numéro d'acquisition GenBank: BC004369	Méthode de purification: Purification par protéine A
Taille: 150ul , Concentration: 1120 µg/ml by Bradford method using BSA as the standard;	Identification du gène (NCBI): 351	CloneNo.: 5C2A1
Hôte: Mouse	Nom complet: amyloid beta (A4) precursor protein	Dilutions recommandées: WB 1:500-1:2000 IHC 1:20-1:200
Isotype: IgG2a	MW calculé: 87 kDa	
Immunogen Catalog Number: AG0769	MW observés: 100 kDa	

Applications

Applications testées:

IHC, WB, ELISA

Demandes citées:

IF, IHC, IP, WB

Spécificité de l'espèce:

Humain, Lapin, porc, rat

Espèces citées:

Humain, rat, souris

Remarque-IHC: il est suggéré de démasquer l'antigène avec un tampon de TE buffer pH 9,0; (*) A défaut, 'le démasquage de l'antigène peut être effectué avec un tampon citrate pH 6,0.

Contrôles positifs:

WB : cellules Y79, cellules HEK-293, tissu cérébral de lapin, tissu cérébral de porc, tissu cérébral de rat

IHC : tissu de gliome humain,

Informations générales

A β derives from APP via proteolytic cleavage by proteases called α -, β - and γ -secretase. The α -secretase cleavage precludes the formation of A β , while the β - and γ -cleavages generate APP components with amyloidogenic features. Amyloid beta A4 precursor protein (APP), encoded by APP gene which locate on human chromosome 21q, is a cell surface receptor and performs physiological functions on the surface of neurons relevant to neurite growth, neuronal adhesion and axonogenesis. APP expressed in all fetal tissues and is pronounced in brain, kidney, heart and spleen, but weak in liver. Defects in APP are the cause of Alzheimer disease type 1 (AD1).

Publications notables

Autrice	Pubmed ID	Journal	Application
Chao Zhou	31509519	Aging (Albany NY)	WB,IF
Wenting Hu	35286657	Neurotherapeutics	WB
Naoki Nishida	28666147	Cardiovasc Pathol	IHC

Stockage

Stockage:

Stocker à -20°C. Stable pendant un an après l'expédition.

Tampon de stockage:

PBS avec azoture de sodium à 0,02 % et glycérol à 50 % pH 7,3

L'aliquotage n'est pas nécessaire pour le stockage à -20C

*** Les 20ul contiennent 0,1% de BSA.

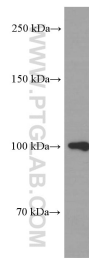
For technical support and original validation data for this product please contact:

T: 1 (888) 4PTGLAB (1-888-478-4522) (toll free in USA), or 1(312) 455-8498 (outside USA)

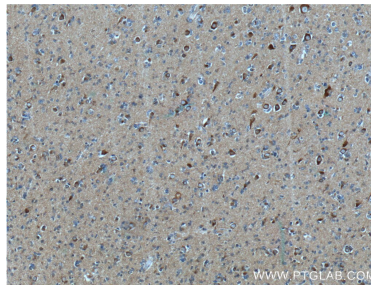
E: proteintech@ptglab.com
W: ptglab.com

This product is exclusively available under Proteintech Group brand and is not available to purchase from any other manufacturer.

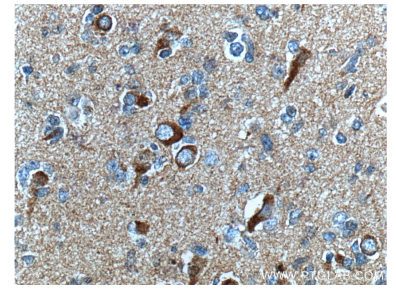
Données de validation sélectionnées



Y79 cells were subjected to SDS PAGE followed by western blot with 60342-1-Ig (APP Antibody) at dilution of 1:1000 incubated at room temperature for 1.5 hours.



Immunohistochemical analysis of paraffin-embedded human gliomas tissue slide using 60342-1-Ig (APP Antibody) at dilution of 1:200 (under 10x lens). Heat mediated antigen retrieval with Tris-EDTA buffer (pH 9.0).



Immunohistochemical analysis of paraffin-embedded human gliomas tissue slide using 60342-1-Ig (APP Antibody) at dilution of 1:200 (under 40x lens). Heat mediated antigen retrieval with Tris-EDTA buffer (pH 9.0).