

À des fins de recherche uniquement

Anticorps Monoclonal anti-LIN28

Numéro de catalogue: 60344-1-Ig **2 Publications**



Informations de base

Numéro de catalogue: 60344-1-Ig	Numéro d'acquisition GenBank: BC028566	Méthode de purification: Purification par protéine G
Taille: 150ul, Concentration: 2300 µg/ml by Nanodrop and 1560 µg/ml by Bradford method using BSA as the standard;	Identification du gène (NCBI): 79727	CloneNo.: 4F5G6
Hôte: Mouse	Nom complet: lin-28 homolog (C. elegans)	Dilutions recommandées: WB 1:500-1:2000 IHC 1:50-1:500 IF 1:200-1:800
Isotype: IgG1	MW calculé: 209 aa, 23 kDa	
Immunogen Catalog Number: AG2312	MW observés: 28 kDa	

Applications

Applications testées: IF, IHC, WB, ELISA	Contrôles positifs: WB : cellule NCCIT,
Demandes citées: WB	IHC : tissu de cancer de la prostate humain,
Spécificité de l'espèce: Humain	IF : tissu de cancer de la prostate humain,
Espèces citées: Humain, souris	

Remarque-IHC: il est suggéré de démasquer l'antigène avec un tampon de TE buffer pH 9,0; (*) A défaut, 'le démasquage de l'antigène peut être 'effectué avec un tampon citrate pH 6,0.

Informations générales

LIN28 is one of the four key human factors (OCT4, SOX2, NANOG and LIN28) used to reprogram human fibroblasts to an embryonic stem (ES) cell-like state known as the induced pluripotent stem (Ips) cell. Lin28 is a marker of undifferentiated human embryonic stem cells and a cytoplasmic Mrna-binding protein that binds to and enhances the translation of the IGF2 Mrna. LIN28 has also been shown to bind to the let-7 pre-miRNA and block production of the mature let-7 microRNA in mouse embryonic stem cells. The calculated molecular weight of LIN28 is 23 kDa, but the modified LIN28 is about 28 kDa.

Publications notables

Autrice	Pubmed ID	Journal	Application
Wanming He	30742067	Oncogene	WB
Miki Hara-Yokoyama	31424977	J Histochem Cytochem	

Stockage

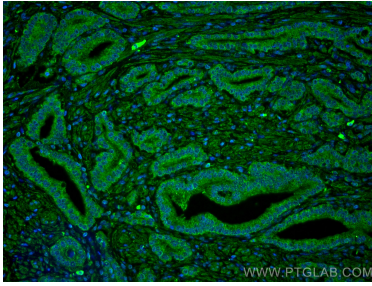
Stockage:
Stocker à -20°C. Stable pendant un an après l'expédition.
Tampon de stockage:
PBS avec azoture de sodium à 0,02 % et glycérol à 50 % pH 7,3
L'aliquotage n'est pas nécessaire pour le stockage à -20C

*** Les 20ul contiennent 0,1% de BSA.

For technical support and original validation data for this product please contact:
T: 1 (888) 4PTGLAB (1-888-478-4522) (toll free in USA), or 1(312) 455-8498 (outside USA)
E: proteintech@ptglab.com
W: ptglab.com

This product is exclusively available under Proteintech Group brand and is not available to purchase from any other manufacturer.

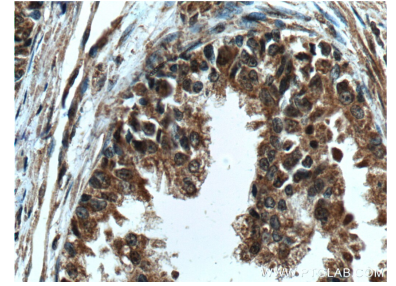
Données de validation sélectionnées



Immunofluorescent analysis of (4% PFA) fixed human prostate cancer tissue using LIN28 antibody (60344-1-Ig, Clone: 4F5G6) at dilution of 1:400 and CoraLite@488-Conjugated AffiniPure Goat Anti-Mouse IgG(H+L).



NCCIT cell were subjected to SDS PAGE followed by western blot with 60344-1-Ig (LIN28 antibody) at dilution of 1:1000 incubated at room temperature for 1.5 hours.



Immunohistochemical analysis of paraffin-embedded human prostate cancer tissue slide using 60344-1-Ig (LIN28 Antibody) at dilution of 1:200 (under 40x lens). Heat mediated antigen retrieval with Tris-EDTA buffer (pH 9.0).