

À des fins de recherche uniquement

Anticorps Monoclonal anti-Gastrin

Numéro de catalogue: 60346-1-Ig **1 Publications**



Informations de base

Numéro de catalogue: 60346-1-Ig	Numéro d'acquisition GenBank: BC069724	Méthode de purification: Purification par protéine A
Taille: 150ul , Concentration: 1978 µg/ml by Nanodrop and 1000 µg/ml by Bradford method using BSA as the standard;	Identification du gène (NCBI): gastrin	CloneNo.: 7G9C3
Hôte: Mouse	Nom complet: gastrin	Dilutions recommandées: IHC 1:100-1:500
Isotype: IgG2a	MW calculé 101 aa, 11 kDa	
Immunogen Catalog Number: AG12795		

Applications

Applications testées: IHC, ELISA	Contrôles positifs: IHC : tissu d'estomac humain,
Demandes citées: IF	
Spécificité de l'espèce: Humain	
Espèces citées: Humain	
Remarque-IHC: il est suggéré de démasquer l'antigène avec un tampon de TE buffer pH 9,0; (*) A défaut, le démasquage de l'antigène peut être effectué avec un tampon citrate pH 6,0.	

Informations générales

Gastrin is a hormone produced primarily by G-cells in the stomach, where it functions to stimulate acid secretion by gastric parietal cells. Gastrin is a promiscuous hormone. Thus, the gastrin gene is expressed in common cancers such as bronchogenic, colorectal, ovarian and pancreatic carcinomas.

Publications notables

Autrice	Pubmed ID	Journal	Application
Joep Beumer	32407674	Cell	IF

Stockage

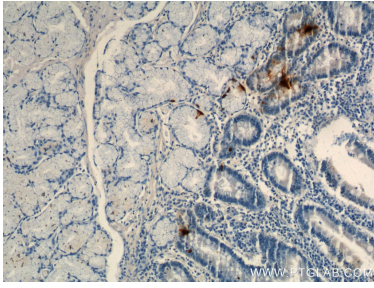
Stockage:
Stocker à -20°C. Stable pendant un an après l'expédition.
Tampon de stockage:
PBS avec azoture de sodium à 0,02 % et glycérol à 50 % pH 7,3
L'aliquotage n'est pas nécessaire pour le stockage à -20C

***** Les 20ul contiennent 0,1% de BSA.**

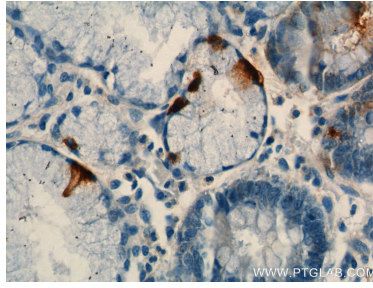
For technical support and original validation data for this product please contact:
T: 1 (888) 4PTGLAB (1-888-478-4522) (toll free in USA), or 1(312) 455-8498 (outside USA)
E: proteintech@ptglab.com
W: ptglab.com

This product is exclusively available under Proteintech Group brand and is not available to purchase from any other manufacturer.

Données de validation sélectionnées



Immunohistochemical analysis of paraffin-embedded human stomach tissue slide using 60346-1-Ig (Gastrin antibody) at dilution of 1:350 (under 10x lens).



Immunohistochemical analysis of paraffin-embedded human stomach tissue slide using 60346-1-Ig (Gastrin antibody) at dilution of 1:350 (under 40x lens).