

À des fins de recherche uniquement

# Anticorps Monoclonal anti-Inhibin beta A-Specific



Numéro de catalogue: 60352-1-Ig

## Informations de base

Numéro de catalogue:	60352-1-Ig	Numéro d'acquisition GenBank:	NM_002192	Méthode de purification:	Purification par protéine G
Taille:	150ul, Concentration: 1600 µg/ml by Nanodrop and 1000 µg/ml by Bradford method using BSA as the standard;	Identification du gène (NCBI):	3624	CloneNo.:	1F8D8
Hôte:	Mouse	Nom complet:	inhibin, beta A	Dilutions recommandées:	WB 1:500-1:2000 IHC 1:50-1:500
Isotype:	IgG1	MW calculé:	47 kDa		
		MW observés:	47 kDa		

## Applications

Applications testées:

IHC, WB, ELISA

Spécificité de l'espèce:

Humain, porc

**Remarque-IHC: il est suggéré de démasquer l'antigène avec un tampon de TE buffer pH 9,0; (\*) À défaut, 'le démasquage de l'antigène peut être effectué avec un tampon citrate pH 6,0.**

Contrôles positifs:

WB : cellules HepG2, cellules L02, tissu hépatique de porc, tissu testiculaire humain

IHC : tissu de cancer du poumon humain, tissu de cancer de l'estomac humain, tissu de cancer de l'œsophage humain

## Informations générales

Inhibin  $\beta$ A (INHBA) is a ligand in the transforming growth factor  $\beta$  (TGF- $\beta$ ) superfamily. Inhibin  $\beta$ A forms a disulfide-linked homo-dimer known as activin A, which has been implicated in multiple biologic processes, including neoplastic progression. The inhibin  $\beta$ A can also bind the  $\beta$ B and  $\alpha$  isoforms to form activin AB and inhibin, respectively.

## Stockage

Stockage:

Stocker à -20°C. Stable pendant un an après l'expédition.

Tampon de stockage:

PBS avec azoture de sodium à 0,02 % et glycérol à 50 % pH 7,3

L'aliquotage n'est pas nécessaire pour le stockage à -20C

\*\*\* Les 20ul contiennent 0,1% de BSA.

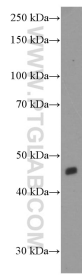
For technical support and original validation data for this product please contact:

T: 1 (888) 4PTGLAB (1-888-478-4522) (toll free in USA), or 1(312) 455-8498 (outside USA)

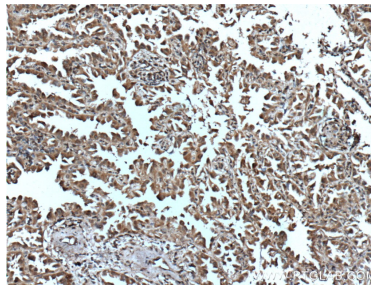
E: proteintech@ptglab.com  
W: ptglab.com

This product is exclusively available under Proteintech Group brand and is not available to purchase from any other manufacturer.

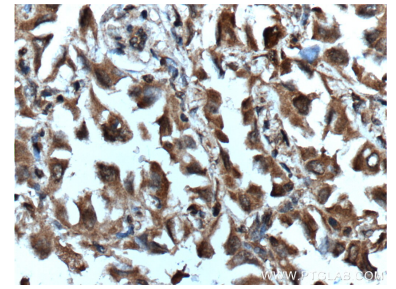
## Données de validation sélectionnées



HepG2 cells were subjected to SDS PAGE followed by western blot with 60352-1-Ig (INHBA-Specific Antibody) at dilution of 1:1000 incubated at room temperature for 1.5 hours.



Immunohistochemical analysis of paraffin-embedded human lung cancer tissue slide using 60352-1-Ig (INHBA-Specific Antibody) at dilution of 1:200 (under 10x lens). Heat mediated antigen retrieval with Tris-EDTA buffer (pH 9.0).



Immunohistochemical analysis of paraffin-embedded human lung cancer tissue slide using 60352-1-Ig (INHBA-Specific Antibody) at dilution of 1:150 (under 40x lens). Heat mediated antigen retrieval with Tris-EDTA buffer (pH 9.0).