

À des fins de recherche uniquement

Anticorps Monoclonal anti-Myocilin

Numéro de catalogue: 60357-1-Ig **4 Publications**



Informations de base

Numéro de catalogue: 60357-1-Ig	Numéro d'acquisition GenBank: BC029261	Méthode de purification: Purification par protéine A
Taille: 150ul, Concentration: 1100 µg/ml by Nanodrop and 1000 µg/ml by Bradford method using BSA as the standard;	Identification du gène (NCBI): 4653	CloneNo.: 4B1F6
Hôte: Mouse	Nom complet: myocilin, trabecular meshwork inducible glucocorticoid response	Dilutions recommandées: WB 1:1000-1:8000 IHC 1:50-1:500
Isotype: IgG2a	MW calculé: 57 kDa	
Immunogen Catalog Number: AG5492	MW observés: 50-57 kDa	

Applications

Applications testées:

IHC, WB, ELISA

Demandes citées:

IF, IHC, WB

Spécificité de l'espèce:

Humain, porc, rat, souris

Espèces citées:

Humain, rat

Remarque-IHC: il est suggéré de démasquer l'antigène avec un tampon de TE buffer pH 9,0; (*) A défaut, 'le démasquage de l'antigène peut être 'effectué avec un tampon citrate pH 6,0.

Contrôles positifs:

WB : tissu cardiaque de porc, tissu cardiaque de rat, tissu de muscle squelettique humain, tissu splénique humain

IHC : tissu cardiaque humain, tissu de muscle squelettique humain

Informations générales

Myocilin (MYOC), also known as TIGR or GLC1A, is a secreted glycoprotein of the olfactomedin family, originally identified in trabecular meshwork cells after prolonged treatment with glucocorticoids, and, independently, in the retina (PMID: 9176893; 9169133). It may participate in the obstruction of fluid outflow in the trabecular meshwork. Defects in MYOC are the cause of primary open angle glaucoma (POAG) (PMID: 21709622).

Publications notables

Autrice	Pubmed ID	Journal	Application
Susumu Hara	31060779	Biochem Biophys Res Commun	WB
Yourka D Tchoukaloova	35073957	Stem Cell Res Ther	IHC
Dingwen Xu	36049555	Exp Eye Res	WB

Stockage

Stockage:

Stocker à -20°C. Stable pendant un an après l'expédition.

Tampon de stockage:

PBS avec azoture de sodium à 0,02 % et glycérol à 50 % pH 7,3

L'aliquotage n'est pas nécessaire pour le stockage à -20C

***** Les 20ul contiennent 0,1% de BSA.**

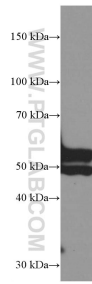
For technical support and original validation data for this product please contact:

T: 1 (888) 4PTGLAB (1-888-478-4522) (toll free in USA), or 1(312) 455-8498 (outside USA)

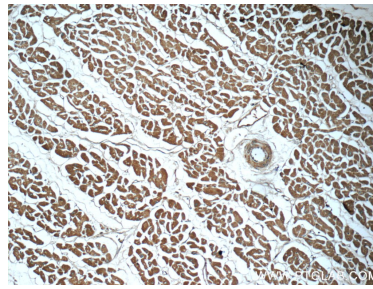
E: proteintech@ptglab.com
W: ptglab.com

This product is exclusively available under Proteintech Group brand and is not available to purchase from any other manufacturer.

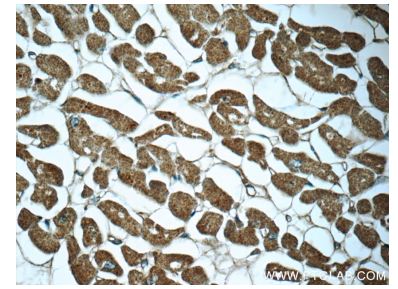
Données de validation sélectionnées



pig heart tissue were subjected to SDS PAGE followed by western blot with 60357-1-Ig (Myocilin antibody) at dilution of 1:4000 incubated at room temperature for 1.5 hours.



Immunohistochemical analysis of paraffin-embedded human heart tissue slide using 60357-1-Ig (Myocilin antibody) at dilution of 1:50 (under 10x lens).



Immunohistochemical analysis of paraffin-embedded human heart tissue slide using 60357-1-Ig (Myocilin antibody) at dilution of 1:50 (under 40x lens).