

À des fins de recherche uniquement

Anticorps Monoclonal anti-GEFT

Numéro de catalogue: 66012-1-Ig **1 Publications**



Informations de base

Numéro de catalogue: 66012-1-Ig	Numéro d'acquisition GenBank: BC012860	Méthode de purification: Purification par protéine A
Taille: 150ul , Concentration: 1340 µg/ml by Bradford method using BSA as the standard;	Identification du gène (NCBI): 115557	CloneNo.: 5A11F8
Hôte: Mouse	Nom complet: RhoA/RAC/CDC42 exchange factor	Dilutions recommandées: WB 1:500-1:2000 IHC 1:20-1:200
Isotype: IgG2a	MW calculé: 64 kDa	
Immunogen Catalog Number: AG10819	MW observés: 53 kDa, 63 kDa	

Applications

Applications testées:

IHC, WB, ELISA

Demandes citées:

WB

Spécificité de l'espèce:

Humain, Lapin, porc, rat, souris

Espèces citées:

Humain

Remarque-IHC: il est suggéré de démasquer l'antigène avec un tampon de TE buffer pH 9,0; (*) A défaut, le démasquage de l'antigène peut être effectué avec un tampon citrate pH 6,0.

Contrôles positifs:

WB : tissu de muscle squelettique de souris, tissu cérébral de rat, tissu cérébral de souris, tissu cérébral humain, tissu de muscle squelettique de rat

IHC : tissu cardiaque humain, tissu cérébral humain

Informations générales

GEFT, also named as p63RhoGEF, may play a role in actin cytoskeleton reorganization in different tissues since its activation induces formation of actin stress fibers. It works as a guanine nucleotide exchange factor for Rho family of small GTPases. GETF links specifically G alpha q/11-coupled receptors to RHOA activation. GEFT may be an important regulator of processes involved in axon and dendrite formation. In neurons seems to be an exchange factor primarily for RAC1. It is involved in skeletal myogenesis. GEFT is expressed as three isoforms (64, 53 and 68kDa).

Publications notables

Autrice	Pubmed ID	Journal	Application
Behnoush Khaledian	33370472	Cancer Sci	WB

Stockage

Stockage:

Stocker à -20°C. Stable pendant un an après l'expédition.

Tampon de stockage:

PBS avec azoture de sodium à 0,02 % et glycérol à 50 % pH 7,3

L'aliquotage n'est pas nécessaire pour le stockage à -20C

*** Les 20ul contiennent 0,1% de BSA.

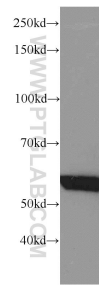
For technical support and original validation data for this product please contact:

T: 1 (888) 4PTGLAB (1-888-478-4522) (toll free in USA), or 1(312) 455-8498 (outside USA)

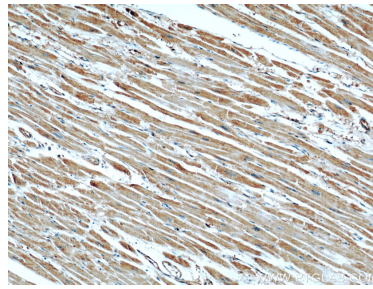
E: proteintech@ptglab.com
W: ptglab.com

This product is exclusively available under Proteintech Group brand and is not available to purchase from any other manufacturer.

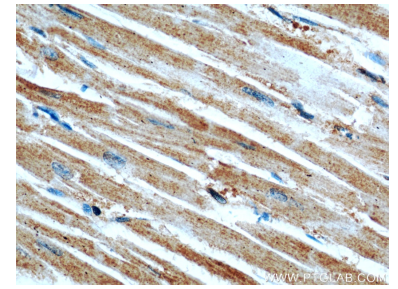
Données de validation sélectionnées



mouse skeletal muscle tissue were subjected to SDS PAGE followed by western blot with 66012-1-Ig (GEFT antibody) at dilution of 1:1000 incubated at room temperature for 1.5 hours.



Immunohistochemical analysis of paraffin-embedded human heart using 66012-1-Ig(GEFT antibody) at dilution of 1:50 (under 10x lens).



Immunohistochemical analysis of paraffin-embedded human heart using 66012-1-Ig(GEFT antibody) at dilution of 1:50 (under 40x lens).