

À des fins de recherche uniquement

Anticorps Monoclonal anti-MAD2L1

Numéro de catalogue: 66014-1-Ig Phare



Informations de base

Numéro de catalogue: 66014-1-Ig	Numéro d'acquisition GenBank: BC000356	Méthode de purification: Purification par protéine A
Taille: 150ul, Concentration: 1073 µg/ml by Bradford method using BSA as the standard;	Identification du gène (NCBI): 4085	CloneNo.: 2F5F12
Hôte: Mouse	Nom complet: MAD2 mitotic arrest deficient-like 1 (yeast)	Dilutions recommandées: WB 1:1000-1:6000 IHC 1:20-1:200
Isotype: IgG2b	MW calculé: 24 kDa	
Immunogen Catalog Number: AG17512	MW observés: 24 kDa	

Applications

Applications testées:
IHC, WB, ELISA

Spécificité de l'espèce:
Humain

Contrôles positifs:

WB : cellules HEK-293, HEK-293
IHC : tissu testiculaire humain,

Remarque-IHC: il est suggéré de démasquer l'antigène avec un tampon de TE buffer pH 9.0; (*) À défaut, le démasquage de l'antigène peut être effectué avec un tampon citrate pH 6,0.

Informations générales

MAD2 mitotic arrest deficient-like 1 (yeast) (MAD2L1, synonyms: MAD2, HSMAD2) is a component of the mitotic spindle assembly checkpoint that prevents the onset of anaphase until all chromosomes are properly aligned at the metaphase plate. MAD2L1 is localized to human chromosome band 5q23.3 by in situ hybridization.

Stockage

Stockage:
Stocker à -20°C. Stable pendant un an après l'expédition.

Tampon de stockage:
PBS avec azoture de sodium à 0,02 % et glycérol à 50 % pH 7,3
L'aliquotage n'est pas nécessaire pour le stockage à -20C

*** Les 20ul contiennent 0,1% de BSA.

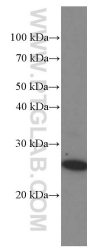
For technical support and original validation data for this product please contact:

T: 1 (888) 4PTGLAB (1-888-478-4522) (toll free
in USA), or 1(312) 455-8498 (outside USA)

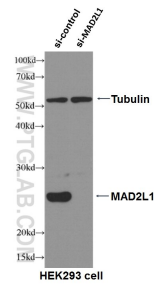
E: proteintech@ptglab.com
W: ptglab.com

This product is exclusively available under Proteintech Group brand and is not available to purchase from any other manufacturer.

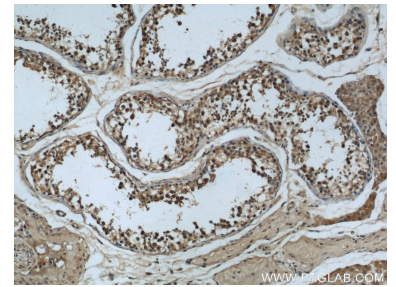
Données de validation sélectionnées



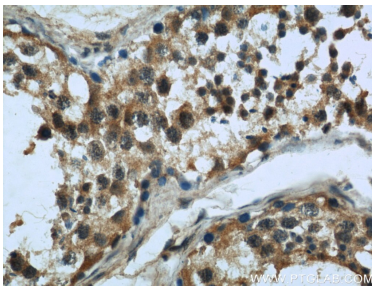
HEK-293 cells were subjected to SDS PAGE followed by western blot with 66014-1-Ig (MAD2L1 Antibody) at dilution of 1:3000 incubated at room temperature for 1.5 hours.



WB result of MAD2L1 antibody (66014-1-Ig, 1:2000) with si-control and si-MAD2L1 transfected HEK293 cells.



Immunohistochemical analysis of paraffin-embedded human testis slide using 66014-1-Ig (MAD2L1 Antibody) at dilution of 1:50.



Immunohistochemical analysis of paraffin-embedded human testis slide using 66014-1-Ig (MAD2L1 Antibody) at dilution of 1:50.