

À des fins de recherche uniquement

Anticorps Monoclonal anti-ECM1

Numéro de catalogue: 66023-1-Ig



Informations de base

| | | |
|--|--|--|
| Numéro de catalogue: 66023-1-Ig | Numéro d'acquisition GenBank: BC023505 | Méthode de purification: Purification par protéine A |
| Taille: 150ul , Concentration: 1360 µg/ml by Bradford method using BSA as the standard; | Identification du gène (NCBI): 1893 | CloneNo.: 6A12B3 |
| Hôte: Mouse | Nom complet: extracellular matrix protein 1 | Dilutions recommandées: WB 1:500-1:1000 IHC 1:20-1:200 |
| Isotype: IgG2a | MW calculé 540 aa, 61 kDa | |
| Immunogen Catalog Number: AG17955 | MW observés: 61 kDa | |

Applications

| | |
|---|---|
| Applications testées: IHC, WB, ELISA | Contrôles positifs: |
| Spécificité de l'espèce: Humain | WB : cellules MCF7, cellules COLO 320, tissu cardiaque humain |
| Remarque-IHC: il est suggéré de démasquer l'antigène avec un tampon de TE buffer pH 9.0; (*) À défaut, 'le démasquage de l'antigène peut être 'effectué avec un tampon citrate pH 6,0. | IHC : tissu de cancer du sein humain, tissu de cancer du foie humain |

Informations générales

Extracellular matrix protein 1 (ECM1) is a glycoprotein involved in a number of biological processes such as bone formation, skin differentiation, cell proliferation, and promotes angiostasis. Pathologically, ECM1 contributes to the formation and metastasis of several types of cancer including breast, thyroid and hepatocellular cancers. (21128013) It inhibits MMP9 proteolytic activity.

Stockage

Stockage:
Stocker à -20°C. Stable pendant un an après l'expédition.
Tampon de stockage:
PBS avec azote de sodium à 0,02 % et glycérol à 50 % pH 7,3
L'aliquotage n'est pas nécessaire pour le stockage à -20C

*** Les 20ul contiennent 0,1% de BSA.

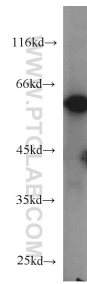
For technical support and original validation data for this product please contact:

T: 1 (888) 4PTGLAB (1-888-478-4522) (toll free
in USA), or 1(312) 455-8498 (outside USA)

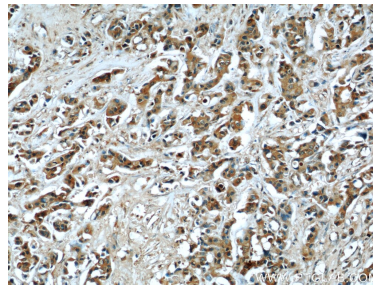
E: proteintech@ptglab.com
W: ptglab.com

This product is exclusively available under Proteintech Group brand and is not available to purchase from any other manufacturer.

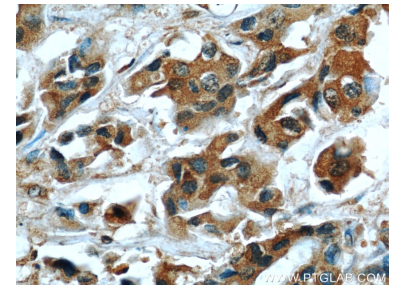
Données de validation sélectionnées



MCF7 cells were subjected to SDS PAGE followed by western blot with 66023-1-Ig (ECM1 antibody) at dilution of 1:500 incubated at room temperature for 1.5 hours.



Immunohistochemical analysis of paraffin-embedded human breast cancer using 66023-1-Ig (ECM1 antibody) at dilution of 1:50 (under 10x lens).



Immunohistochemical analysis of paraffin-embedded human breast cancer using 66023-1-Ig (ECM1 antibody) at dilution of 1:50 (under 40x lens).