

À des fins de recherche uniquement

Anticorps Monoclonal anti-TTF1

Numéro de catalogue: 66034-1-Ig **3 Publications**



Informations de base

Numéro de catalogue: 66034-1-Ig	Numéro d'acquisition GenBank: NM_003317	Méthode de purification: Purification par protéine A
Taille: 150ul , Concentration: 1000 µg/ml by Bradford method using BSA as the standard;	Identification du gène (NCBI): 7080	CloneNo.: 2C8F3
Hôte: Mouse	Nom complet: NK2 homeobox 1	Dilutions recommandées: WB 1:1000-1:8000 IHC 1:50-1:500 IF 1:200-1:800
Isotype: IgG3	MW calculé: 42 kDa	
	MW observés: 41 kDa	

Applications

Applications testées:

IF, IHC, WB, ELISA

Demandes citées:

IHC, WB

Spécificité de l'espèce:

Humain, porc

Espèces citées:

Humain

Contrôles positifs:

WB : cellules HepG2,

IHC : tissu de cancer de la thyroïde humain, tissu de cancer du poumon humain

IF : tissu de cancer du poumon humain,

Remarque-IHC: il est suggéré de démasquer l'antigène avec un tampon de TE buffer pH 9,0; (*) À défaut, 'le démasquage de l'antigène peut être 'effectué avec un tampon citrate pH 6,0.

Informations générales

Homeobox protein Nkx-2.1 (NKX2-1), also named Thyroid nuclear factor 1, Thyroid transcription factor 1 (TTF1). It is a transcription factor that binds and activates the promoter of thyroid specific genes such as thyroglobulin, thyroperoxidase, and thyrotropin receptor. Crucial in the maintenance of the thyroid differentiation phenotype. May play a role in lung development and surfactant homeostasis. Defects in NKX2-1 are the cause of benign hereditary chorea (BHC), choreoathetosis, hypothyroidism, and neonatal respiratory distress (CHNRD).

Publications notables

Autrice	Pubmed ID	Journal	Application
Kun Wang	35415320	ACS Omega	WB
Merve Özel	33689126	Cell Biochem Biophys	WB
Weizhu Zhao	37225691	Nat Commun	IHC

Stockage

Stockage:

Stocker à -20°C. Stable pendant un an après l'expédition.

Tampon de stockage:

PBS avec azoture de sodium à 0,02 % et glycérol à 50 % pH 7,3

L'aliquotage n'est pas nécessaire pour le stockage à -20C

***** Les 20ul contiennent 0,1% de BSA.**

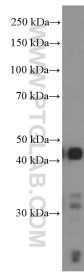
For technical support and original validation data for this product please contact:

T: 1 (888) 4PTGLAB (1-888-478-4522) (toll free in USA), or 1(312) 455-8498 (outside USA)

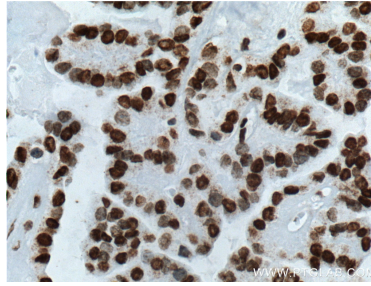
E: proteintech@ptglab.com
W: ptglab.com

This product is exclusively available under Proteintech Group brand and is not available to purchase from any other manufacturer.

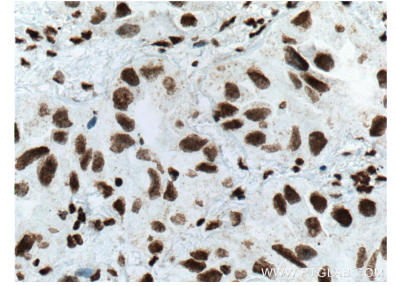
Données de validation sélectionnées



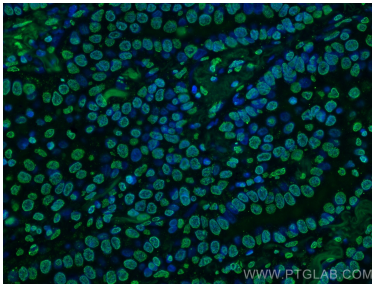
HepG2 cells were subjected to SDS PAGE followed by western blot with 66034-1-Ig (TTF1 antibody at dilution of 1:4000 incubated at room temperature for 1.5 hours.



Immunohistochemical analysis of paraffin-embedded human thyroid cancer tissue slide using 66034-1-Ig (TTF1 antibody at dilution of 1:800 (under 40x lens). Heat mediated antigen retrieval with Tris-EDTA buffer (pH 9.0).



Immunohistochemical analysis of paraffin-embedded human lung cancer tissue slide using 66034-1-Ig (TTF1 antibody at dilution of 1:800 (under 40x lens). Heat mediated antigen retrieval with Tris-EDTA buffer (pH 9.0).



Immunofluorescent analysis of (4% PFA) fixed human lung cancer tissue using TTF1 antibody (66034-1-Ig, Clone: 2C8F3) at dilution of 1:400 and CoraLite®488-Conjugated AffiniPure Goat Anti-Mouse IgG(H+L).