

À des fins de recherche uniquement

Anticorps Monoclonal anti-ASS1

Numéro de catalogue: 66036-1-Ig

Phare

4 Publications



Informations de base

Numéro de catalogue: 66036-1-Ig	Numéro d'acquisition GenBank: BC009243	Méthode de purification: Purification par protéine G
Taille: 150ul, Concentration: 1300 µg/ml by 445 Nanodrop and 1000 µg/ml by Bradford method using BSA as the standard;	Identification du gène (NCBI): 445	CloneNo.: 1D1A11
Hôte: Mouse	Nom complet: argininosuccinate synthetase 1	Dilutions recommandées: WB 1:1000-1:8000 IHC 1:250-1:1000 IF 1:20-1:200
Isotype: IgG1	MW calculé: 412 aa, 47 kDa	
Immunogen Catalog Number: AG9314	MW observés: 40-45 kDa	

Applications

Applications testées:

IF, IHC, WB, ELISA

Demandes citées:

WB

Spécificité de l'espèce:

Humain, porc

Espèces citées:

Humain

Remarque-IHC: il est suggéré de démasquer l'antigène avec un tampon de TE buffer pH 9,0; (*) A défaut, 'le démasquage de l'antigène peut être effectué avec un tampon citrate pH 6,0.

Contrôles positifs:

WB : tissu hépatique de porc, cellules HeLa, cellules L02, tissu hépatique humain

IHC : tissu hépatique humain, tissu de cancer du foie humain, tissu testiculaire humain

IF : cellules MCF-7,

Informations générales

ASS1 is a rate-limiting enzyme in the urea cycle. Citrullinemia type I is an autosomal recessive disorder that is caused by a deficiency of the urea cycle enzyme argininosuccinate synthetase (ASS1). Deficiency of ASS1 shows various clinical manifestations encompassing severely affected patients with fatal neonatal hyperammonemia as well as asymptomatic individuals with only a biochemical phenotype(PMID:19006241).

Publications notables

Autrice	Pubmed ID	Journal	Application
Jiangbo Liu	25240403	BMC Cancer	WB
Mei-Juan Tu	33051382	Mol Pharmacol	WB
Qingyuan Feng	32677906	BMC Cancer	WB

Stockage

Stockage:

Stocker à -20°C. Stable pendant un an après l'expédition.

Tampon de stockage:

PBS avec azoture de sodium à 0,02 % et glycérol à 50 % pH 7,3

L'aliquotage n'est pas nécessaire pour le stockage à -20C

*** Les 20ul contiennent 0,1% de BSA.

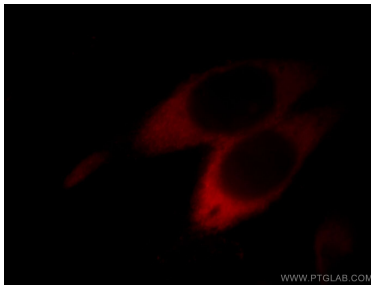
For technical support and original validation data for this product please contact:

T: 1 (888) 4PTGLAB (1-888-478-4522) (toll free in USA), or 1(312) 455-8498 (outside USA)

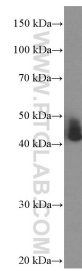
E: proteintech@ptglab.com
W: ptglab.com

This product is exclusively available under Proteintech Group brand and is not available to purchase from any other manufacturer.

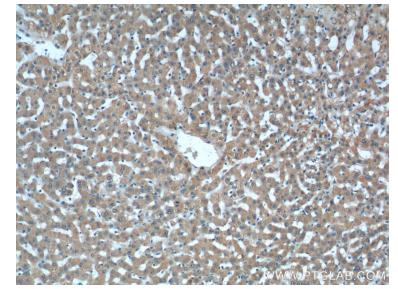
Données de validation sélectionnées



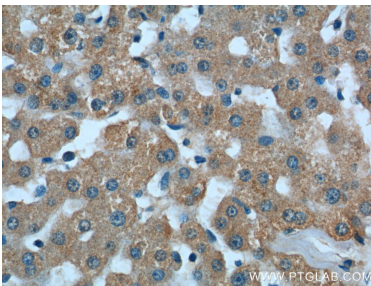
Immunofluorescent analysis of MCF-7 cells, using ASS1 antibody 66036-1-Ig at 1:50 dilution and Rhodamine-labeled goat anti-mouse IgG (red).



pig liver tissue were subjected to SDS PAGE followed by western blot with 66036-1-Ig (ASS1 Antibody) at dilution of 1:4000 incubated at room temperature for 1.5 hours.



Immunohistochemical analysis of paraffin-embedded human liver tissue slide using 66036-1-Ig (ASS1 Antibody) at dilution of 1:500 (under 10x lens).



Immunohistochemical analysis of paraffin-embedded human liver tissue slide using 66036-1-Ig (ASS1 Antibody) at dilution of 1:500 (under 40x lens).