

À des fins de recherche uniquement

Anticorps Monoclonal anti-Albumin

Numéro de catalogue: 66051-1-Ig **26 Publications**



Informations de base

Numéro de catalogue: 66051-1-Ig	Numéro d'acquisition GenBank: BC034023	Méthode de purification: Purification par protéine G
Taille: 150ul , Concentration: 1000 µg/ml by Nanodrop;	Identification du gène (NCBI): 213	CloneNo.: 4A1C11
Hôte: Mouse	Nom complet: albumin	Dilutions recommandées: WB 1:5000-1:50000 IHC 1:20-1:200 IF 1:400-1:1600
Isotype: IgG1	MW calculé: 609 aa, 69 kDa	
Immunogen Catalog Number: AG9885	MW observés: 66 kDa	

Applications

Applications testées:

IF, IHC, WB, ELISA

Demandes citées:

IF, IP, WB

Spécificité de l'espèce:

Humain, porc, rat

Espèces citées:

Humain, Lapin, porc, rat, souris

Remarque-IHC: il est suggéré de démasquer l'antigène avec un tampon de TE buffer pH 9,0; (*) À défaut, le démasquage de l'antigène peut être effectué avec un tampon citrate pH 6,0.

Contrôles positifs:

WB : tissu plasmatique humain, tissu hépatique humain

IHC : tissu hépatique humain,

IF : cellules HepG2,

Informations générales

Albumin is the most abundant protein in blood plasma. Alterations of level of serum albumin are linked to variety of diseases. Albumin is expressed exclusively by well-differentiated hepatocytes, thus anti-albumin has been used to mark hepatocytes. (21388516, 23832071) In addition, glycosylated serum albumin is also a potential diabetes biomarker.

Publications notables

Autrice	Pubmed ID	Journal	Application
Shifeng Tong	36181861	Cryobiology	IF
Hai Xie	33104828	Diabetologia	IF
Juan Chen	30473025	Life Sci	WB

Stockage

Stockage:

Stocker à -20°C. Stable pendant un an après l'expédition.

Tampon de stockage:

PBS avec azoture de sodium à 0,02 % et glycérol à 50 % pH 7,3

L'aliquotage n'est pas nécessaire pour le stockage à -20C

***** Les 20ul contiennent 0,1% de BSA.**

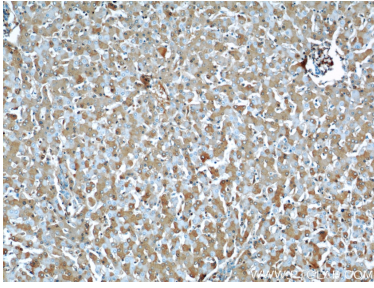
For technical support and original validation data for this product please contact:

T: 1 (888) 4PTGLAB (1-888-478-4522) (toll free in USA), or 1(312) 455-8498 (outside USA)

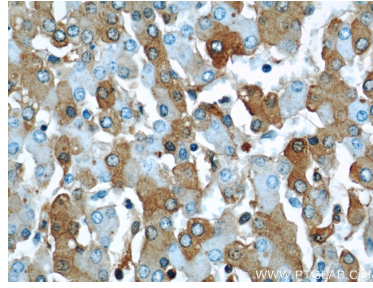
E: proteintech@ptglab.com
W: ptglab.com

This product is exclusively available under Proteintech Group brand and is not available to purchase from any other manufacturer.

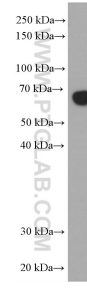
Données de validation sélectionnées



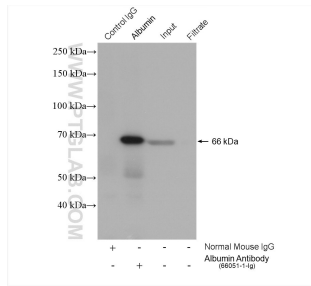
Immunohistochemical analysis of paraffin-embedded human liver using 66051-1-Ig(ALB antibody) at dilution of 1:50 (under 10x lens).



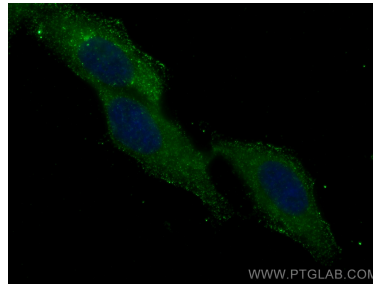
Immunohistochemical analysis of paraffin-embedded human liver using 66051-1-Ig(ALB antibody) at dilution of 1:50 (under 40x lens).



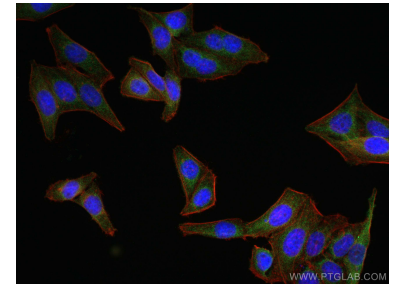
human plasma (diluted 5000 fold) was subjected to SDS PAGE followed by western blot with 66051-1-Ig (Albumin Antibody) at dilution of 1:10000 incubated at room temperature for 1.5 hours.



IP result of anti-Albumin(IP:66051-1-Ig, 4ug; Detection:66051-1-Ig 1:1000) with HepG2 cells lysate 1720 ug.



Immunofluorescent analysis of (-20°C Methanol) fixed HepG2 cells using Albumin antibody (66051-1-Ig, Clone: 4A1C11) at dilution of 1:800 and CoraLite®488-Conjugated AffiniPure Goat Anti-Mouse IgG(H+L).



Immunofluorescent analysis of (4% PFA) fixed HepG2 cells using Albumin antibody (66051-1-Ig, Clone: 4A1C11) at dilution of 1:400 and CoraLite®488-Conjugated AffiniPure Goat Anti-Mouse IgG(H+L), CL594-Phalloidin (red).