

À des fins de recherche uniquement

# Anticorps Monoclonal anti-Cofilin

Numéro de catalogue: 66057-1-Ig

Phare

12 Publications



## Informations de base

Numéro de catalogue:

66057-1-Ig

Numéro d'acquisition GenBank:

BC012318

Méthode de purification:

Purification par protéine A

Taille:

150ul, Concentration: 807 µg/ml by Bradford method using BSA as the standard;

Identification du gène (NCBI):

1072

CloneNo.:

1G6A2

Hôte:

Mouse

Nom complet:

cofilin 1 (non-muscle)

Dilutions recommandées:

WB 1:5000-1:50000

IHC 1:20-1:200

IF 1:20-1:200

Isotype:

IgG2a

MW calculé

18 kDa

MW observés:

18 kDa

Immunogen Catalog Number:

AG18044

## Applications

Applications testées:

IF, IHC, WB, ELISA

Demandes citées:

IF, WB

Spécificité de l'espèce:

Humain, Lapin, porc, rat, souris

Espèces citées:

Humain, rat, souris

**Remarque-IHC: il est suggéré de démasquer l'antigène avec un tampon de TE buffer pH 9,0; (\*) A défaut, 'le démasquage de l'antigène peut être effectué avec un tampon citrate pH 6,0.**

Contrôles positifs:

WB : cellules HEK-293, cellules A431, cellules HeLa, cellules Neuro-2a, cellules PC-12, cellules SH-SY5Y, cerveau de lapin, cerveau de porc, cerveau de rat, cerveau de souris

IHC : tissu testiculaire humain, tissu de cancer du poumon humain, tissu de tumeur ovarienne humaine

IF : cellules HeLa,

## Informations générales

Cofilin is a ubiquitous actin-binding protein required for the reorganization of actin filaments. It is a member of ADF (actin-depolymerizing factor)/cofilin family that is a key regulator of actin dynamics and essential for cellular motility, cytokinesis, and endocytosis. Cofilin activity is tightly regulated by phosphorylation and dephosphorylation. Phosphorylation at Ser3 can inhibit its activity, also causing translocation from the nucleus to the cytoplasm.

## Publications notables

Autrice	Pubmed ID	Journal	Application
Nicholas J F Gatford	34542148	Hum Mol Genet	WB
Rajeeve Sivadasan	27723745	Nat Neurosci	WB,IF
Sergi Marco	34819513	Nat Commun	WB

## Stockage

Stockage:

Stocker à -20°C. Stable pendant un an après l'expédition.

Tampon de stockage:

PBS avec azoture de sodium à 0,02 % et glycérol à 50 % pH 7,3

L'aliquotage n'est pas nécessaire pour le stockage à -20C

\*\*\* Les 20ul contiennent 0,1% de BSA.

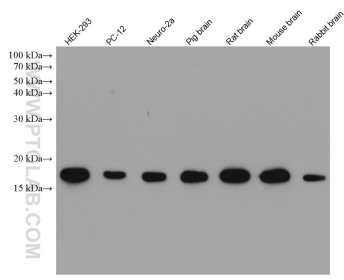
For technical support and original validation data for this product please contact:

T: 1 (888) 4PTGLAB (1-888-478-4522) (toll free in USA), or 1(312) 455-8498 (outside USA)

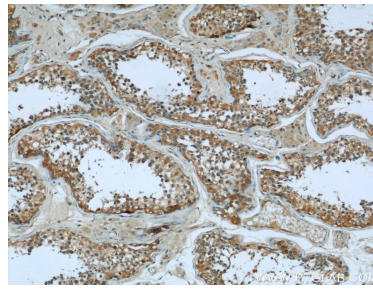
E: proteintech@ptglab.com  
W: ptglab.com

This product is exclusively available under Proteintech Group brand and is not available to purchase from any other manufacturer.

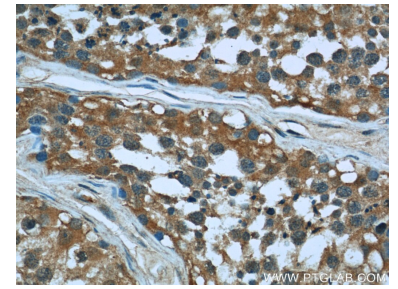
## Données de validation sélectionnées



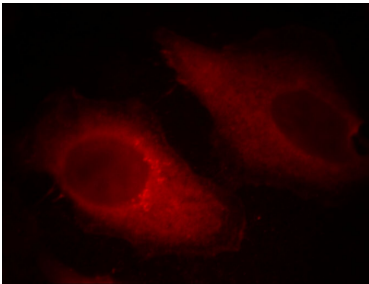
Various lysates were subjected to SDS PAGE followed by western blot with 66057-1-Ig (Cofilin antibody) at dilution of 1:20000 incubated at room temperature for 1.5 hours.



Immunohistochemical analysis of paraffin-embedded human testis using 66057-1-Ig (CFL1 antibody) at dilution of 1:50 (under 10x lens).



Immunohistochemical analysis of paraffin-embedded human testis using 66057-1-Ig (CFL1 antibody) at dilution of 1:50 (under 40x lens).



Immunofluorescent analysis of HeLa cells using 66057-1-Ig (Cofilin antibody) at dilution of 1:50 and Rhodamine-Goat anti-Mouse IgG.