

À des fins de recherche uniquement

Anticorps Monoclonal anti-CPT1C

Numéro de catalogue: 66072-1-Ig

Phare

6 Publications



Informations de base

Numéro de catalogue: 66072-1-Ig	Numéro d'acquisition GenBank: BC029104	Méthode de purification: Purification par protéine A
Taille: 150ul, Concentration: 1300 µg/ml by Nanodrop and 980 µg/ml by Bradford method using BSA as the standard;	Identification du gène (NCBI): 126129	CloneNo.: 5D11B5
Hôte: Mouse	Nom complet: carnitine palmitoyltransferase 1C	Dilutions recommandées: WB 1:500-1:1000 IHC 1:20-1:200
Isotype: IgG2b	MW calculé: 792 aa, 90 kDa	
Immunogen Catalog Number: AG17963	MW observés: 82 kDa	

Applications

Applications testées:

IHC, WB, ELISA

Demandes citées:

IF, WB

Spécificité de l'espèce:

Humain, porc

Espèces citées:

Humain, porc, rat, souris

Remarque-IHC: il est suggéré de démasquer l'antigène avec un tampon de TE buffer pH 9,0; (*) A défaut, le démasquage de l'antigène peut être effectué avec un tampon citrate pH 6,0.

Contrôles positifs:

WB : cerveau humain, tissu cérébral humain

IHC : tissu testiculaire humain,

Informations générales

CPT1C, also named as CATL1, CPTI-B and B-CPTI, belongs to the carnitine/choline acetyltransferase family. Carnitine palmitoyltransferase (CPT) deficiencies are common disorders of mitochondrial fatty acid oxidation. The CPT system is made up of two separate proteins located in the outer (CPT1) and inner (CPT2) mitochondrial membranes. CPT1C is an active forms of related brain-type carnitine palmitoyltransferase I. CPT1C may be a regulated target of malonyl-CoA that relays the "malonyl-CoA signal" in hypothalamic neurons that express the orexigenic and anorexigenic neuropeptides that regulate food intake and peripheral energy expenditure. (PMID: 17018521) This antibody can bind the close sequences genes.

Publications notables

Autrice	Pubmed ID	Journal	Application
Zhao Yang	36120828	J Biochem Mol Toxicol	WB
Lulin Tan	35695092	Epigenetics	WB
Ting Zhang	35057851	Cancer Metab	WB,IF

Stockage

Stockage:

Stocker à -20°C. Stable pendant un an après l'expédition.

Tampon de stockage:

PBS avec azoture de sodium à 0,02 % et glycérol à 50 % pH 7,3

L'aliquotage n'est pas nécessaire pour le stockage à -20C

*** Les 20ul contiennent 0,1% de BSA.

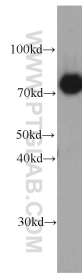
For technical support and original validation data for this product please contact:

T: 1 (888) 4PTGLAB (1-888-478-4522) (toll free in USA), or 1(312) 455-8498 (outside USA)

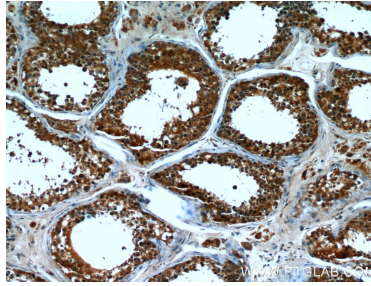
E: proteintech@ptglab.com
W: ptglab.com

This product is exclusively available under Proteintech Group brand and is not available to purchase from any other manufacturer.

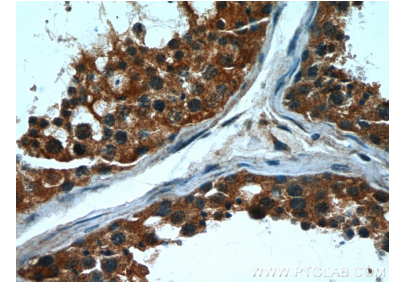
Données de validation sélectionnées



human brain tissue were subjected to SDS PAGE followed by western blot with 66072-1-Ig (CPT1C antibody) at dilution of 1:500 incubated at room temperature for 1.5 hours.



Immunohistochemical analysis of paraffin-embedded human testis using 66072-1-Ig(CPT1C antibody) at dilution of 1:50 (under 10x lens).



Immunohistochemical analysis of paraffin-embedded human testis using 66072-1-Ig(CPT1C antibody) at dilution of 1:50 (under 40x lens).