

À des fins de recherche uniquement

Anticorps Monoclonal anti-TTL

Numéro de catalogue: 66076-1-Ig **4 Publications**



Informations de base

Numéro de catalogue: 66076-1-Ig	Numéro d'acquisition GenBank: BC036819	Méthode de purification: Purification par protéine A
Taille: 150ul, Concentration: 900 µg/ml by Nanodrop and 760 µg/ml by Bradford method using BSA as the standard;	Identification du gène (NCBI): 150465	CloneNo.: 2E5F8
Hôte: Mouse	Nom complet: tubulin tyrosine ligase	Dilutions recommandées: WB 1:1000-1:4000 IHC 1:20-1:200
Isotype: IgG2b	MW calculé: 377 aa, 43 kDa	
Immunogen Catalog Number: AG4708	MW observés: 43 kDa	

Applications

Applications testées:

IHC, WB, ELISA

Demandes citées:

IF, WB

Spécificité de l'espèce:

Humain, porc, rat, souris

Espèces citées:

Humain

Remarque-IHC: il est suggéré de démasquer l'antigène avec un tampon de TE buffer pH 9,0; (*) A défaut, 'le démasquage de l'antigène peut être effectué avec un tampon citrate pH 6,0.

Contrôles positifs:

WB : tissu cérébral de rat, cellules SH-SY5Y, tissu cérébral de porc, tissu cérébral de souris, tissu cérébral humain foetal

IHC : tissu hépatique humain,

Informations générales

Tubulin-tyrosine ligase (TTL) is the enzyme responsible for the reversible addition of a tyrosine residue at the carboxyl end of alpha-tubulin. TTL forms stable complexes with tubulin and inhibit tubulin polymerization. TTL is frequently suppressed during tumor progression with resulting accumulation of deetyrosinated alpha-tubulin in tumor cells. TTL suppression in human cancers is associated with increased tumor aggressiveness.

Publications notables

Autrice	Pubmed ID	Journal	Application
Luísa T Ferreira	29804676	Methods Cell Biol	
Amrendra Mishra	31170286	Carcinogenesis	
Rui Wang	31408157	J Mol Cell Biol	IF

Stockage

Stockage:

Stocker à -20°C. Stable pendant un an après l'expédition.

Tampon de stockage:

PBS avec azoture de sodium à 0,02 % et glycérol à 50 % pH 7,3

L'aliquotage n'est pas nécessaire pour le stockage à -20C

***** Les 20ul contiennent 0,1% de BSA.**

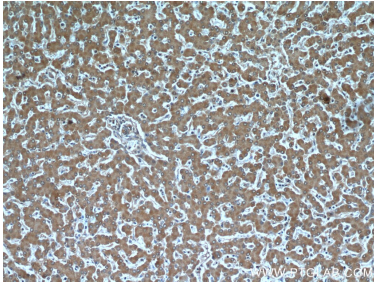
For technical support and original validation data for this product please contact:

T: 1 (888) 4PTGLAB (1-888-478-4522) (toll free in USA), or 1(312) 455-8498 (outside USA)

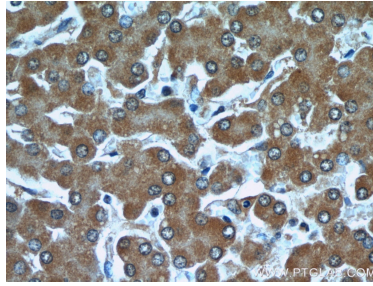
E: proteintech@ptglab.com
W: ptglab.com

This product is exclusively available under Proteintech Group brand and is not available to purchase from any other manufacturer.

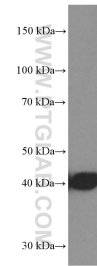
Données de validation sélectionnées



Immunohistochemical analysis of paraffin-embedded human liver using 66076-1-Ig(TTL antibody) at dilution of 1:50 (under 10x lens).



Immunohistochemical analysis of paraffin-embedded human liver using 66076-1-Ig(TTL antibody) at dilution of 1:50 (under 40x lens).



rat brain tissue were subjected to SDS PAGE followed by western blot with 66076-1-Ig (TTL Antibody) at dilution of 1:2000 incubated at room temperature for 1.5 hours.