

À des fins de recherche uniquement

Anticorps Monoclonal anti-CISD2-Specific



Numéro de catalogue: 66082-1-Ig

Phare

1 Publications

Informations de base

Numéro de catalogue: 66082-1-Ig	Numéro d'acquisition GenBank: NM_001008388	Méthode de purification: Purification par protéine A
Taille: 150ul , Concentration: 1653 µg/ml by Bradford method using BSA as the standard;	Identification du gène (NCBI): 493856	CloneNo.: 3D7A3
Hôte: Mouse	Nom complet: CDGSH iron sulfur domain 2	Dilutions recommandées: WB 1:2000-1:16000 IHC 1:20-1:200 IF 1:50-1:500
Isotype: IgG2b	MW observés: 15 kDa	

Applications

Applications testées:
IF, IHC, WB, ELISA

Demandes citées:
WB

Spécificité de l'espèce:
Humain, poisson-zèbre, rat, souris

Espèces citées:
Humain

Remarque-IHC: il est suggéré de démasquer l'antigène avec un tampon de TE buffer pH 9.0; (*) À défaut, 'le démasquage de l'antigène peut être effectué avec un tampon citrate pH 6,0.

Contrôles positifs:

WB : tissu cérébral humain foetal, cellules HeLa, cellules MCF-7, cellules RAW 264.7, cellules ROS1728, tissu de poisson-zèbre

IHC : tissu rénal humain, tissu testiculaire humain

IF : cellules MCF-7,

Informations générales

CISD2 gene encodes a 15 kDa CDGSH iron-sulfur domain-containing protein 2, which is also named Miner1 or NAF-1, this protein was reported on endoplasmic reticulum membrane or mitochondrion outer membrane. Defects in CISD2 are the cause of Wolfram syndrome type 2 (WFS2), a rare disorder characterized by juvenile-onset insulin-dependent diabetes mellitus with optic atrophy. CISD2 regulates autophagy program by interacting BCL2, contributing to antagonize BECN1-mediated cellular autophagy at the endoplasmic reticulum. This monoclonal antibody is specific to CISD2 and does not cross-react with CISD1.

Publications notables

Autrice	Pubmed ID	Journal	Application
Yu-Wen Hung	37217939	J Biomed Sci	WB

Stockage

Stockage:

Stocker à -20°C. Stable pendant un an après l'expédition.

Tampon de stockage:

PBS avec azoture de sodium à 0,02 % et glycérol à 50 % pH 7,3

L'aliquotage n'est pas nécessaire pour le stockage à -20C

*** Les 20ul contiennent 0,1% de BSA.

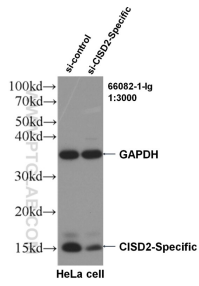
For technical support and original validation data for this product please contact:

T: 1 (888) 4PTGLAB (1-888-478-4522) (toll free in USA), or 1(312) 455-8498 (outside USA)

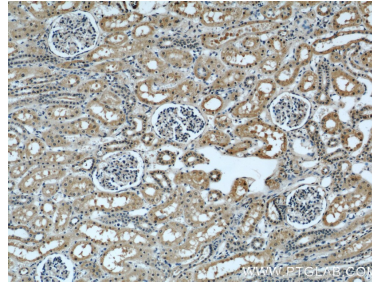
E: proteintech@ptglab.com
W: ptglab.com

This product is exclusively available under Proteintech Group brand and is not available to purchase from any other manufacturer.

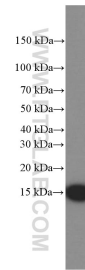
Données de validation sélectionnées



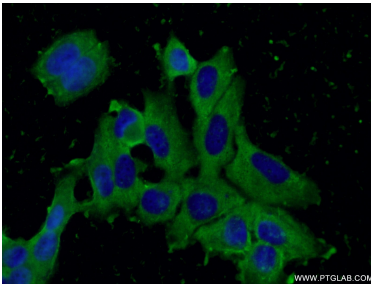
WB result of CISD2 antibody (66082-1-Ig, 1:3000) with si-Control and si-CISD2 transfected HeLa cells.



Immunohistochemical analysis of paraffin-embedded human kidney using 66082-1-Ig(CISD2-Specific antibody) at dilution of 1:50 (under 10x lens).



fetal human brain tissue were subjected to SDS PAGE followed by western blot with 66082-1-Ig(CISD2-Specific Antibody) at dilution of 1:8000 incubated at room temperature for 1.5 hours.



Immunofluorescent analysis of (-20°C Ethanol) fixed MCF-7 cells using 66082-1-Ig(CISD2-Specific antibody) at dilution of 1:100 and Alexa Fluor 488-conjugated AffiniPure Goat Anti-Mouse IgG(H+L).