

À des fins de recherche uniquement

Anticorps Monoclonal anti-NCALD

Numéro de catalogue: 66088-1-Ig



Informations de base

Numéro de catalogue: 66088-1-Ig	Numéro d'acquisition GenBank: BC036098	Méthode de purification: Purification par protéine A
Taille: 150ul, Concentration: 1053 µg/ml by Bradford method using BSA as the standard;	Identification du gène (NCBI): 83988	CloneNo.: 6B4E10
Hôte: Mouse	Nom complet: neurocalcin delta	Dilutions recommandées: WB 1:500-1:3200 IHC 1:20-1:200 IF 1:50-1:500
Isotype: IgG2a	MW calculé: 193 aa, 22 kDa	
Immunogen Catalog Number: AG18760	MW observés: 22 kDa	

Applications

Applications testées:

IF, IHC, WB, ELISA

Spécificité de l'espèce:

Humain, porc, rat, souris

Remarque-IHC: il est suggéré de démasquer l'antigène avec un tampon de TE buffer pH 9.0; (*) À défaut, le démasquage de l'antigène peut être effectué avec un tampon citrate pH 6,0.

Contrôles positifs:

WB : tissu cérébral humain fœtal, tissu cérébral de porc, tissu cérébral de rat, tissu cérébral de souris, tissu cérébral humain, tissu de cervelet de porc, tissu de cervelet de rat, tissu de cervelet de souris

IHC : tissu de cervelet humain, tissu cérébral de souris, tissu de cervelet de souris, tissu testiculaire humain

IF : cellules HeLa,

Informations générales

NCALD (Neurocalcin-delta) is a member of the EF-hand calcium-binding protein superfamily. It may be involved in the calcium-dependent regulation of rhodopsin phosphorylation. It is a high-affinity Ca²⁺ sensor (K_d of approx. 0.6 µM), which is most abundantly expressed in the Purkinje cells of the cerebellum (PMID:11964161). This antibody is specific to NCALD.

Stockage

Stockage:

Stocker à -20°C. Stable pendant un an après l'expédition.

Tampon de stockage:

PBS avec azoture de sodium à 0,02 % et glycérol à 50 % pH 7,3

L'aliquotage n'est pas nécessaire pour le stockage à -20°C

*** Les 20ul contiennent 0,1% de BSA.

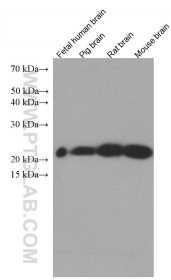
For technical support and original validation data for this product please contact:

T: 1 (888) 4PTGLAB (1-888-478-4522) (toll free in USA), or 1(312) 455-8498 (outside USA)

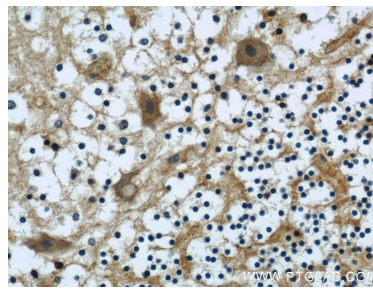
E: proteintech@ptglab.com
W: ptglab.com

This product is exclusively available under Proteintech Group brand and is not available to purchase from any other manufacturer.

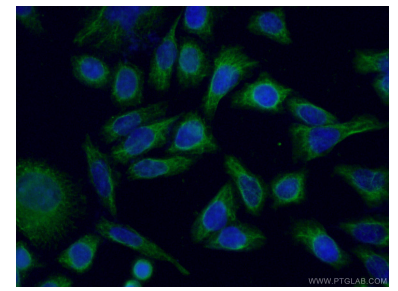
Données de validation sélectionnées



Various lysates were subjected to SDS PAGE followed by western blot with 66088-1-Ig (NCALD antibody) at dilution of 1:1600 incubated at room temperature for 1.5 hours.



Immunohistochemical analysis of paraffin-embedded human cerebellum using 66088-1-Ig (NCALD antibody) at dilution of 1:50 (under 40x lens).



Immunofluorescent analysis of (-20°C Ethanol) fixed HeLa cells using 66088-1-Ig (NCALD antibody) at dilution of 1:50 and Alexa Fluor 488-Conjugated AffiniPure Goat Anti-Mouse IgG(H+L).