

À des fins de recherche uniquement

Anticorps Monoclonal anti-S100A6

Numéro de catalogue: 66098-1-Ig **1 Publications**



Informations de base

Numéro de catalogue: 66098-1-Ig	Numéro d'acquisition GenBank: BC001431	Méthode de purification: Purification par protéine A
Taille: 150ul , Concentration: 800 µg/ml by Nanodrop and 600 µg/ml by Bradford method using BSA as the standard;	Identification du gène (NCBI): 6277	CloneNo.: 3D11C8
Hôte: Mouse	Nom complet: S100 calcium binding protein A6	Dilutions recommandées: WB 1:500-1:2000 IHC 1:50-1:500 IF 1:10-1:100
Isotype: IgG1	MW calculé: 10 kDa	
Immunogen Catalog Number: AG17606	MW observés: 10 kDa	

Applications

Applications testées:

IF, IHC, WB, ELISA

Demandes citées:

WB

Spécificité de l'espèce:

Humain

Espèces citées:

Humain

Remarque-IHC: il est suggéré de démasquer l'antigène avec un tampon de TE buffer pH 9,0; (*) A défaut, 'le démasquage de l'antigène peut être 'effectué avec un tampon citrate pH 6,0.

Contrôles positifs:

WB : cellules HeLa, cellules A549

IHC : tissu de cancer du côlon humain, tissu de cancer du foie humain, tissu de cancer du pancréas humain

IF : cellules HepG2,

Informations générales

S100A6 is also named as calcyclin, prolactin receptor-associated protein (PRA), growth factor-inducible protein 2A9 or MLN4. It belongs to S100 family of low molecular weight, acidic, calcium-binding proteins which contain two EF-hand calcium binding sites. S100A6 may function as a calcium sensor to activate several processes in the calcium signal transduction pathway of cell growth, proliferation, secretion and exocytosis.

Publications notables

Autrice	Pubmed ID	Journal	Application
Dongqiang Song	33335992	Open Med (Wars)	WB

Stockage

Stockage:

Stocker à -20°C. Stable pendant un an après l'expédition.

Tampon de stockage:

PBS avec azoture de sodium à 0,02 % et glycérol à 50 % pH 7,3

L'aliquotage n'est pas nécessaire pour le stockage à -20C

*** Les 20ul contiennent 0,1% de BSA.

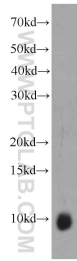
For technical support and original validation data for this product please contact:

T: 1 (888) 4PTGLAB (1-888-478-4522) (toll free in USA), or 1(312) 455-8498 (outside USA)

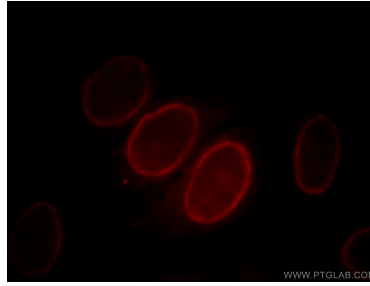
E: proteintech@ptglab.com
W: ptglab.com

This product is exclusively available under Proteintech Group brand and is not available to purchase from any other manufacturer.

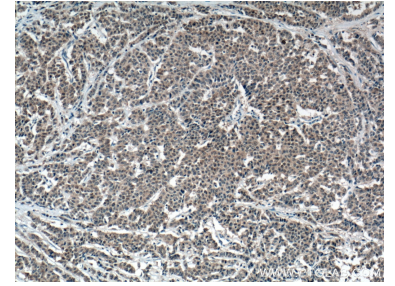
Données de validation sélectionnées



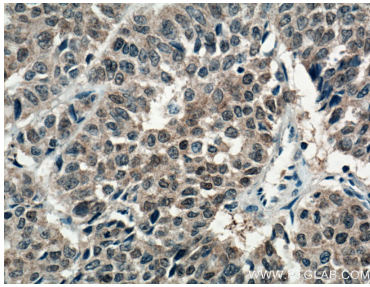
HeLa cells were subjected to SDS PAGE followed by western blot with 66098-1-Ig (S100A6 antibody) at dilution of 1:1000 incubated at room temperature for 1.5 hours.



Immunofluorescent analysis of HepG2 cells, using S100A6 antibody 66098-1-Ig at 1:25 dilution and Rhodamine-labeled goat anti-mouse IgG (red).



Immunohistochemical analysis of paraffin-embedded human colon cancer tissue slide using 66098-1-Ig (S100A6 antibody) at dilution of 1:200 (under 10x lens. Heat mediated antigen retrieval with Tris-EDTA buffer (pH 9.0).



Immunohistochemical analysis of paraffin-embedded human colon cancer tissue slide using 66098-1-Ig (S100A6 antibody) at dilution of 1:200 (under 40x lens. Heat mediated antigen retrieval with Tris-EDTA buffer (pH 9.0).