

À des fins de recherche uniquement

# Anticorps Monoclonal anti-PGM1

Numéro de catalogue: 66105-1-Ig



## Informations de base

Numéro de catalogue: 66105-1-Ig	Numéro d'acquisition GenBank: BC001756	Méthode de purification: Purification par protéine A
Taille: 150ul, Concentration: 820 µg/ml by Bradford method using BSA as the standard;	Identification du gène (NCBI): 5236	CloneNo.: 2G5A8
Hôte: Mouse	Nom complet: phosphoglucomutase 1	Dilutions recommandées: WB 1:2000-1:10000 IHC 1:50-1:500 IF 1:400-1:1600
Isotype: IgG2b	MW calculé 61 kDa	
Immunogen Catalog Number: AG7294	MW observés: 61 kDa	

## Applications

### Applications testées:

IF, IHC, WB, ELISA

### Spécificité de l'espèce:

Humain, Lapin, porc, rat, souris

**Remarque-IHC: il est suggéré de démasquer l'antigène avec un tampon de TE buffer pH 9,0; (\*) À défaut, le démasquage de l'antigène peut être effectué avec un tampon citrate pH 6,0.**

### Contrôles positifs:

**WB** : cellules HeLa, cellules HepG2, cellules MDA-MB-231, tissu cardiaque de lapin, tissu cardiaque de porc, tissu hépatique de lapin, tissu hépatique de porc, tissu hépatique de rat, tissu hépatique de souris

**IHC** : tissu de côlon humain, tissu de cancer du foie humain

**IF** : cellules HepG2,

## Informations générales

PGM1(Phosphoglucomutase-1) is also named as glucose phosphomutase 1 and belongs to the phosphohexose mutase family. It catalyzes the transfer of phosphate between the 1 and 6 positions of glucose. In most cell types, PGM1 isozymes predominate, representing about 90% of total PGM activity. One exception is red cells, where PGM2 is a major isozyme(PMID:8257433). Defects in PGM1 are the cause of glycogen storage disease type 14 (GSD14) (PMID:19625727). It has 2 isoforms produced by alternative splicing.

## Stockage

### Stockage:

Stocker à -20°C. Stable pendant un an après l'expédition.

### Tampon de stockage:

PBS avec azoture de sodium à 0,02 % et glycérol à 50 % pH 7,3

L'aliquotage n'est pas nécessaire pour le stockage à -20C

**\*\*\* Les 20ul contiennent 0,1% de BSA.**

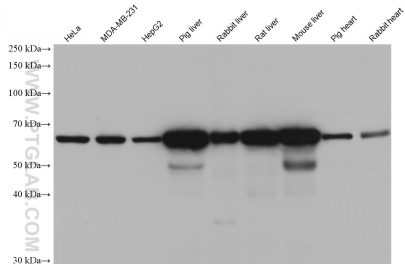
For technical support and original validation data for this product please contact:

T: 1 (888) 4PTGLAB (1-888-478-4522) (toll free  
in USA), or 1(312) 455-8498 (outside USA)

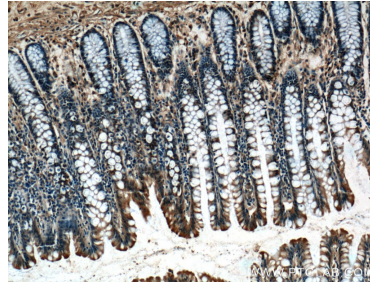
E: proteintech@ptglab.com  
W: ptglab.com

**This product is exclusively available under Proteintech Group brand and is not available to purchase from any other manufacturer.**

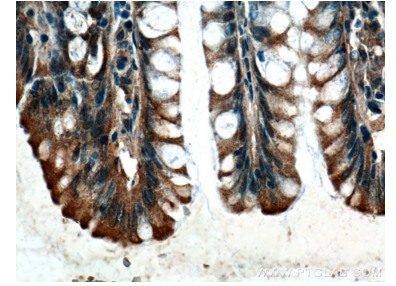
## Données de validation sélectionnées



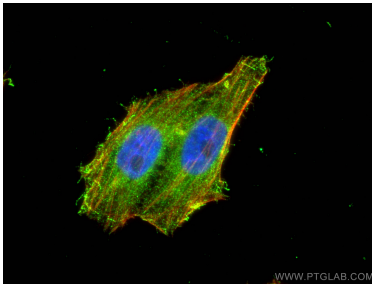
Various lysates were subjected to SDS PAGE followed by western blot with 66105-1-Ig (PGM1 antibody) at dilution of 1:5000 incubated at room temperature for 1.5 hours.



Immunohistochemical analysis of paraffin-embedded human colon tissue slide using 66105-1-Ig (PGM1 Antibody) at dilution of 1:200 (under 10x lens).



Immunohistochemical analysis of paraffin-embedded human colon tissue slide using 66105-1-Ig (PGM1 Antibody) at dilution of 1:200 (under 40x lens).



Immunofluorescent analysis of (4% PFA) fixed HepG2 cells using PGM1 antibody (66105-1-Ig, Clone: 2G5A8) at dilution of 1:800 and CoraLite®488-Conjugated AffiniPure Goat Anti-Mouse IgG(H+L), CL594-Phalloidin (red).