

À des fins de recherche uniquement

Anticorps Monoclonal anti-Clusterin

Numéro de catalogue: 66109-1-Ig



Informations de base

Numéro de catalogue: 66109-1-Ig	Numéro d'acquisition GenBank: BC010514	Méthode de purification: Purification par protéine G
Taille: 150ul , Concentration: 893 µg/ml by Bradford method using BSA as the standard;	Identification du gène (NCBI): 1191	CloneNo.: 2F12G10
Hôte: Mouse	Nom complet: clusterin	Dilutions recommandées: WB 1:5000-1:50000 IHC 1:20-1:200
Isotype: IgG1	MW calculé 449 aa, 53 kDa	
Immunogen Catalog Number: AG19236	MW observés: 36 kDa	

Applications

Applications testées:
IHC, WB, ELISA

Spécificité de l'espèce:
Humain

Remarque-IHC: il est suggéré de démasquer l'antigène avec un tampon de TE buffer pH 9.0; (*) À défaut, le démasquage de l'antigène peut être effectué avec un tampon citrate pH 6,0.

Contrôles positifs:

WB : plasma humain,
IHC : tissu hépatique humain, tissu de cancer de la prostate humaine, tissu de cancer du sein humain

Informations générales

Clusterin (Apolipoprotein J) is a 75-80 kDa heterodimeric glycoprotein produced by a wide array of tissues and found in most biologic fluids (PMID: 7648419; 11906815). It is encoded by one single gene and cleaved posttranslationally into α (34-36 kDa) and β (36-39 kDa) subunits prior to secretion from the cell. Many functions have been described for clusterin, including regulating apoptosis, transporting lipids, controlling cell interactions, regulating complement (PMID: 10694874).

Stockage

Stockage:
Stocker à -20°C. Stable pendant un an après l'expédition.

Tampon de stockage:
PBS avec azoture de sodium à 0,02 % et glycérol à 50 % pH 7,3
L'aliquotage n'est pas nécessaire pour le stockage à -20C

*** Les 20ul contiennent 0,1% de BSA.

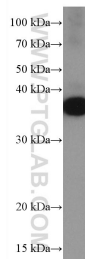
For technical support and original validation data for this product please contact:

T: 1 (888) 4PTGLAB (1-888-478-4522) (toll free
in USA), or 1(312) 455-8498 (outside USA)

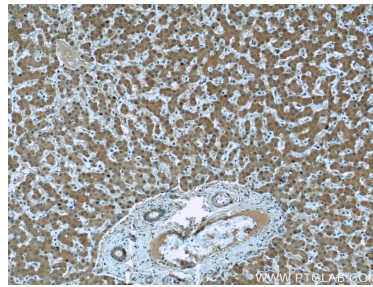
E: proteintech@ptglab.com
W: ptglab.com

This product is exclusively available under Proteintech Group brand and is not available to purchase from any other manufacturer.

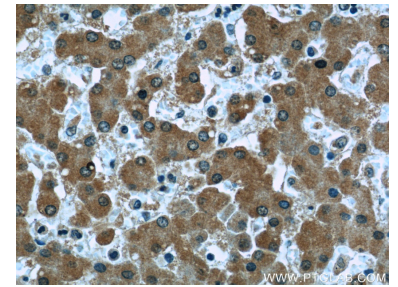
Données de validation sélectionnées



human plasma were subjected to SDS PAGE followed by western blot with 66109-1-Ig (Clusterin antibody) at dilution of 1:20000 incubated at room temperature for 1.5 hours.



Immunohistochemical analysis of paraffin-embedded human liver slide using 66109-1-Ig (Clusterin antibody at dilution of 1:50 (under 10x lens).



Immunohistochemical analysis of paraffin-embedded human liver slide using 66109-1-Ig (Clusterin antibody at dilution of 1:50 (under 40x lens).