

À des fins de recherche uniquement

# Anticorps Monoclonal anti-SNRPD2

Numéro de catalogue: 66111-1-Ig



## Informations de base

Numéro de catalogue: 66111-1-Ig	Numéro d'acquisition GenBank: BC000486	Méthode de purification: Purification par protéine A
Taille: 150ul, Concentration: 2400 µg/ml by Nanodrop and 1273 µg/ml by Bradford method using BSA as the standard;	Identification du gène (NCBI): 6633	CloneNo.: 1F12B2
Hôte: Mouse	Nom complet: small nuclear ribonucleoprotein D2 polypeptide 16.5kDa	Dilutions recommandées: WB 1:500-1:2000
Isotype: IgG2b	MW calculé: 14 kDa	
Immunogen Catalog Number: AG7115	MW observés: 14-16 kDa	

## Applications

Applications testées: WB, ELISA	Contrôles positifs: WB : cellules HeLa, cellules MCF-7
Spécificité de l'espèce: Humain	

## Informations générales

Systemic lupus erythematosus is characterized by antibodies to a variety of intracellular self-antigens, such as dsDNA and Sm, and these serve as hallmarks in the diagnosis of systemic autoimmune diseases. SNRPD2 is one of Sm protein, and is required for pre-mRNA splicing, snRNP biogenesis.

## Stockage

**Stockage:**  
Stocker à -20°C. Stable pendant un an après l'expédition.  
**Tampon de stockage:**  
PBS avec azoture de sodium à 0,02 % et glycérol à 50 % pH 7,3  
L'aliquotage n'est pas nécessaire pour le stockage à -20C

**\*\*\* Les 20ul contiennent 0,1% de BSA.**

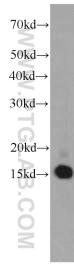
For technical support and original validation data for this product please contact:

T: 1 (888) 4PTGLAB (1-888-478-4522) (toll free  
in USA), or 1(312) 455-8498 (outside USA)

E: [proteintech@ptglab.com](mailto:proteintech@ptglab.com)  
W: [ptglab.com](http://ptglab.com)

**This product is exclusively available under Proteintech Group brand and is not available to purchase from any other manufacturer.**

## Données de validation sélectionnées



HeLa cells were subjected to SDS PAGE followed by western blot with 66111-1-Ig (SNRPD2 antibody) at dilution of 1:1000 incubated at room temperature for 1.5 hours.