

À des fins de recherche uniquement

Anticorps Monoclonal anti-RBPJ

Numéro de catalogue: 66132-1-Ig **Phare**



Informations de base

Numéro de catalogue: 66132-1-Ig	Numéro d'acquisition GenBank: BC064976	Méthode de purification: Purification par protéine G
Taille: 150ul, Concentration: 900 µg/ml by Nanodrop and 453 µg/ml by Bradford method using BSA as the standard;	Identification du gène (NCBI): 3516	CloneNo.: 2F12G12
Hôte: Mouse	Nom complet: recombination signal binding protein for immunoglobulin kappa J region	Dilutions recommandées: WB 1:500-1:2000
Isotype: IgG1	MW calculé 56 kDa	
Immunogen Catalog Number: AG6302	MW observés: 60 kDa	

Applications

Applications testées:
WB, ELISA
Spécificité de l'espèce:
Humain

Contrôles positifs:
WB : cellules HepG2, cellules HeLa, tissu cérébral
humain

Informations générales

Stockage

Stockage:
Stocker à -20°C. Stable pendant un an après l'expédition.
Tampon de stockage:
PBS avec azote de sodium à 0,02 % et glycérol à 50 % pH 7,3
L'aliquotage n'est pas nécessaire pour le stockage à -20C

*** Les 20ul contiennent 0,1% de BSA.

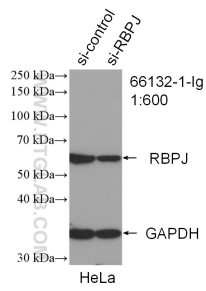
For technical support and original validation data for this product please contact:

T: 1 (888) 4PTGLAB (1-888-478-4522) (toll free
in USA), or 1(312) 455-8498 (outside USA)

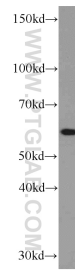
E: proteintech@ptglab.com
W: ptglab.com

This product is exclusively available under Proteintech
Group brand and is not available to purchase from any
other manufacturer.

Données de validation sélectionnées



WB result of RBPJ antibody (66132-1-Ig; 1:600; incubated at room temperature for 1.5 hours) with sh-Control and sh-RBPJ transfected HeLa cells.



HepG2 cells were subjected to SDS PAGE followed by western blot with 66132-1-Ig (RBPJ antibody) at dilution of 1:1000 incubated at room temperature for 1.5 hours.