

À des fins de recherche uniquement

Anticorps Monoclonal anti-Amylase Alpha



Numéro de catalogue: 66133-1-Ig **3 Publications**

Informations de base

Numéro de catalogue: 66133-1-Ig	Numéro d'acquisition GenBank: BC007060	Méthode de purification: Purification par protéine A
Taille: 150ul , Concentration: 1100 µg/ml by Nanodrop and 793 µg/ml by Bradford method using BSA as the standard;	Identification du gène (NCBI): 279	CloneNo.: 2F1G8
Hôte: Mouse	Nom complet: amylase, alpha 2A (pancreatic)	Dilutions recommandées: WB 1:1000-1:4000 IHC 1:20-1:200 IF 1:10-1:100
Isotype: IgG2b	MW calculé: 511 aa, 58 kDa	
Immunogen Catalog Number: AG8819	MW observés: 58 kDa	

Applications

Applications testées:

IF, IHC, WB, ELISA

Demandes citées:

IF, IHC

Spécificité de l'espèce:

Humain, porc, rat

Espèces citées:

Humain, porc

Remarque-IHC: il est suggéré de démasquer l'antigène avec un tampon de TE buffer pH 9,0; (*) A défaut, 'le démasquage de l'antigène peut être 'effectué avec un tampon citrate pH 6,0.

Contrôles positifs:

WB : salive humain, tissu, tissu pancréatique de porc, tissu pancréatique de rat

IHC : tissu de cancer du pancréas humain,

IF : cellules BxPC-3,

Informations générales

The complete human amylase gene contains five intact genes: two pancreatic genes (AMY2A and AMY2B) and three salivary genes (AMY1A, AMY1B, and AMY1C). AMY2A (Pancreatic alpha-amylase) is also named as PA and is a 56 kDa protein consisting of 496 amino acids in a single polypeptide chain, folded into three domains (PMID:10657258). It has a hydrolase activity acting on glycosyl bonds. AMY2A and AMY2B transcripts are present in the human pancreas but not in the parotid salivary gland, while AMY1 transcripts are present in the parotid gland but not in the pancreas (PMID:1692956). This antibody can recognize amylase alpha.

Publications notables

Autrice	Pubmed ID	Journal	Application
Yusuke Kuroda	25352717	J Toxicol Pathol	IHC
Yuuki Shichi	36105614	Biochem Biophys Rep	IHC
Theo A T G van Kempen	37014823	Am J Physiol Gastrointest Liver Physiol	IF

Stockage

Stockage:

Stocker à -20°C. Stable pendant un an après l'expédition.

Tampon de stockage:

PBS avec azoture de sodium à 0,02 % et glycérol à 50 % pH 7,3

L'aliquotage n'est pas nécessaire pour le stockage à -20C

*** Les 20ul contiennent 0,1% de BSA.

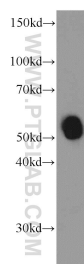
For technical support and original validation data for this product please contact:

T: 1 (888) 4PTGLAB (1-888-478-4522) (toll free in USA), or 1(312) 455-8498 (outside USA)

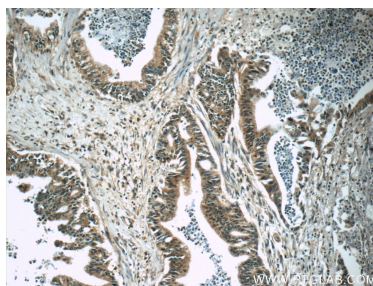
E: proteintech@ptglab.com
W: ptglab.com

This product is exclusively available under Proteintech Group brand and is not available to purchase from any other manufacturer.

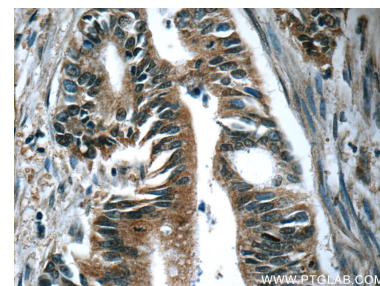
Données de validation sélectionnées



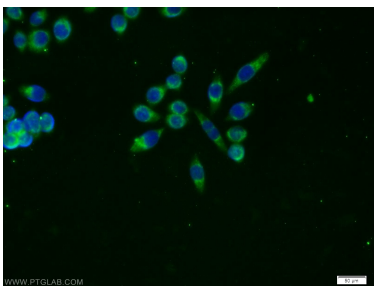
human saliva were subjected to SDS PAGE followed by western blot with 66133-1-Ig (Amylase, alpha antibody) at dilution of 1:2000 incubated at room temperature for 1.5 hours.



Immunohistochemical analysis of paraffin-embedded human pancreas cancer tissue slide using 66133-1-Ig (Amylase, alpha antibody) at dilution of 1:50 (under 10x lens).



Immunohistochemical analysis of paraffin-embedded human pancreas cancer tissue slide using 66133-1-Ig (Amylase, alpha antibody) at dilution of 1:50 (under 40x lens).



Immunofluorescent analysis of BxPC-3 cells using 66133-1-Ig (Amylase, alpha antibody) at dilution of 1:25 and Alexa Fluor 488-conjugated AffiniPure Goat Anti-Mouse IgG (H+L).