

À des fins de recherche uniquement

Anticorps Monoclonal anti-GOSR2/Membrin



Numéro de catalogue: 66134-1-Ig

Phare

1 Publications

Informations de base

Numéro de catalogue: 66134-1-Ig	Numéro d'acquisition GenBank: BC009710	Méthode de purification: Purification par protéine A
Taille: 150ul, Concentration: 1800 µg/ml by Nanodrop and 1113 µg/ml by Bradford method using BSA as the standard;	Identification du gène (NCBI): golgi SNAP receptor complex member 2	CloneNo.: 7E7C7
Hôte: Mouse	Nom complet: golgi SNAP receptor complex member 2	Dilutions recommandées: WB 1:1000-1:6000 IHC 1:20-1:200 IF 1:200-1:800
Isotype: IgG2a	MW calculé: 212 aa, 25 kDa	
Immunogen Catalog Number: AG21393	MW observés: 25 kDa	

Applications

Applications testées:

IF, IHC, WB, ELISA

Demandes citées:

WB

Spécificité de l'espèce:

Humain, rat

Espèces citées:

Humain

Remarque-IHC: il est suggéré de démasquer l'antigène avec un tampon de TE buffer pH 9,0; (*) A défaut, le démasquage de l'antigène peut être effectué avec un tampon citrate pH 6,0.

Contrôles positifs:

WB : cellules HeLa, cellules HEK-293, cellules HepG2, cellules HSC-T6, cellules Jurkat, cellules PC-12

IHC : tissu hépatique humain,

IF : tissu de cancer du foie humain,

Informations générales

Golgi SNAP receptor complex member 2 (GOSR2), also known as GS27 or Membrin, is a member of the soluble NSF attachment protein receptor (SNARE) family of vesicle docking proteins. GOSR2 is localized in Golgi apparatus. It is involved in transport of proteins from the cis/medial-Golgi to the trans-Golgi network.

Publications notables

Autrice	Pubmed ID	Journal	Application
Dolma Choezom	35050379	J Cell Sci	WB

Stockage

Stockage:

Stocker à -20°C. Stable pendant un an après l'expédition.

Tampon de stockage:

PBS avec azoture de sodium à 0,02 % et glycérol à 50 % pH 7,3

L'aliquotage n'est pas nécessaire pour le stockage à -20C

*** Les 20ul contiennent 0,1% de BSA.

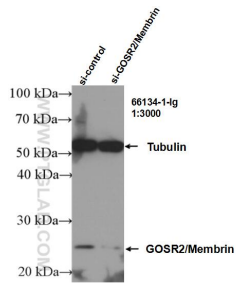
For technical support and original validation data for this product please contact:

T: 1 (888) 4PTGLAB (1-888-478-4522) (toll free in USA), or 1(312) 455-8498 (outside USA)

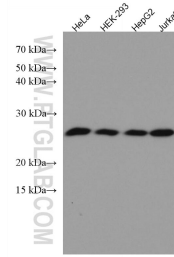
E: proteintech@ptglab.com
W: ptglab.com

This product is exclusively available under Proteintech Group brand and is not available to purchase from any other manufacturer.

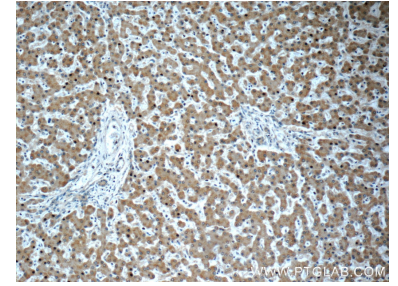
Données de validation sélectionnées



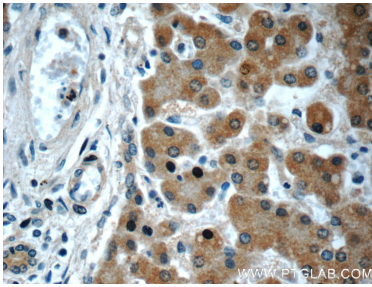
WB result of GOSR2/Membrin antibody (66134-1-Ig; 1:3000; incubated at room temperature for 1.5 hours) with sh-Control and sh-GOSR2/Membrin transfected Jurkat cells.



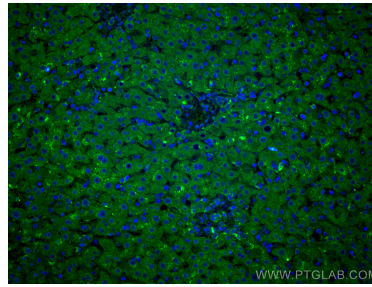
Various lysates were subjected to SDS PAGE followed by western blot with 66134-1-Ig (GOSR2/Membrin antibody) at dilution of 1:3000 incubated at room temperature for 1.5 hours.



Immunohistochemical analysis of paraffin-embedded human liver slide using 66134-1-Ig (GOSR2/Membrin antibody at dilution of 1:50.



Immunohistochemical analysis of paraffin-embedded human liver slide using 66134-1-Ig (GOSR2/Membrin antibody at dilution of 1:50.



Immunofluorescent analysis of (4% PFA) fixed human liver cancer tissue using GOSR2/Membrin antibody (66134-1-Ig, Clone: 7E7C7) at dilution of 1:400 and CoraLite®488-Conjugated AffiniPure Goat Anti-Mouse IgG(H+L).