

À des fins de recherche uniquement

Anticorps Monoclonal anti-Ceruloplasmin



Numéro de catalogue: 66156-1-Ig **3 Publications**

Informations de base

Numéro de catalogue: 66156-1-Ig	Numéro d'acquisition GenBank: BC146663	Méthode de purification: Purification par protéine G
Taille: 150ul , Concentration: 887 µg/ml by Bradford method using BSA as the standard;	Identification du gène (NCBI): 1356	CloneNo.: 3C8A5
Hôte: Mouse	Nom complet: ceruloplasmin (ferroxidase)	Dilutions recommandées: WB 1:1000-1:5000 IHC 1:20-1:200
Isotype: IgG1	MW calculé 1065 aa, 122 kDa	
Immunogen Catalog Number: AG15535	MW observés: 140 kDa	

Applications

Applications testées:

IHC, WB, ELISA

Demandes citées:

IHC, WB

Spécificité de l'espèce:

Humain, rat

Espèces citées:

Humain, souris

Remarque-IHC: il est suggéré de démasquer l'antigène avec un tampon de TE buffer pH 9,0; (*) A défaut, 'le démasquage de l'antigène peut être effectué avec un tampon citrate pH 6,0.

Contrôles positifs:

WB : tissu placentaire humain, cellules HSC-T6, tissu hépatique de rat, tissu rénal humain, tissu sanguin humain

IHC : tissu de tumeur ovarienne humaine, tissu hépatique humain, tissu placentaire humain

Informations générales

Ceruloplasmin (CP) is a serum glycoprotein synthesized by hepatocytes and functions as the major transport protein of copper in blood where it acts as ferroxidase and is required for iron transport of transferrin. The intact ceruloplasmin migrated around 130-140 kDa and some proteolytic cleaved fragments could also be observed.

Publications notables

Autrice	Pubmed ID	Journal	Application
Ni Yang	31706944	J Proteomics	WB
Marta Zarà	34360827	Int J Mol Sci	WB
Yong Zhang	34449964	FEBS Open Bio	WB, IHC

Stockage

Stockage:

Stocker à -20°C. Stable pendant un an après l'expédition.

Tampon de stockage:

PBS avec azoture de sodium à 0,02 % et glycérol à 50 % pH 7,3

L'aliquotage n'est pas nécessaire pour le stockage à -20C

*** Les 20ul contiennent 0,1% de BSA.

For technical support and original validation data for this product please contact:

T: 1 (888) 4PTGLAB (1-888-478-4522) (toll free in USA), or 1(312) 455-8498 (outside USA)

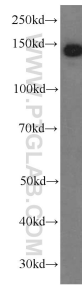
E: proteintech@ptglab.com
W: ptglab.com

This product is exclusively available under Proteintech Group brand and is not available to purchase from any other manufacturer.

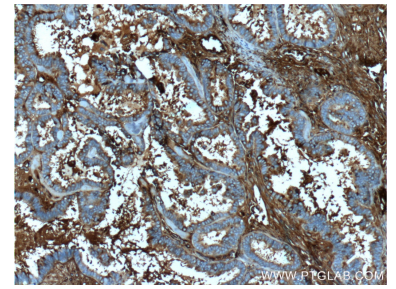
Données de validation sélectionnées



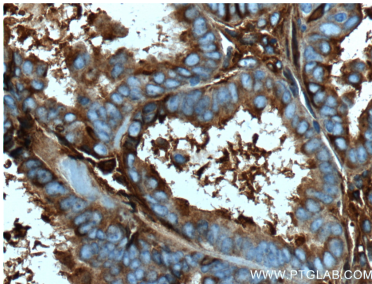
rat liver tissue were subjected to SDS PAGE followed by western blot with 66156-1-Ig (Ceruloplasmin antibody) at dilution of 1:5000 incubated at room temperature for 1.5 hours.



human placenta tissue were subjected to SDS PAGE followed by western blot with 66156-1-Ig (Ceruloplasmin antibody at dilution of 1:1000 incubated at room temperature for 1.5 hours.



Immunohistochemical analysis of paraffin-embedded human ovary tumor tissue slide using 66156-1-Ig (Ceruloplasmin antibody at dilution of 1:200 (under 10x lens). Heat mediated antigen retrieval with Tris-EDTA buffer (pH 9.0).



Immunohistochemical analysis of paraffin-embedded human ovary tumor tissue slide using 66156-1-Ig (Ceruloplasmin antibody at dilution of 1:200 (under 40x lens). Heat mediated antigen retrieval with Tris-EDTA buffer (pH 9.0).