

À des fins de recherche uniquement

Anticorps Monoclonal anti-BMI1

Numéro de catalogue: 66161-1-Ig

Phare

10 Publications



Informations de base

Numéro de catalogue:

66161-1-Ig

Numéro d'acquisition GenBank:

BC011652

Méthode de purification:

Purification par protéine A

Taille:

150ul, Concentration: 573 µg/ml by Bradford method using BSA as the standard;

Identification du gène (NCBI):

648

CloneNo.:

2E10A11

Hôte:

Mouse

Nom complet:

BMI1 polycomb ring finger oncogene

Dilutions recommandées:

WB 1:1000-1:4000
IP 0.5-4.0 µg for IP and 1:500-1:2000 for WB

Isotype:

IgG2b

MW calculé

37 kDa

MW observés:

37-43 kDa

IHC 1:50-1:500

IF 1:10-1:100

Immunogen Catalog Number:

AG21284

Applications

Applications testées:

IF, IHC, IP, WB, ELISA

Demandes citées:

IF, IHC, WB

Spécificité de l'espèce:

Humain, singe, souris

Espèces citées:

Humain, souris

Contrôles positifs:

WB : cellules PC-12, cellules HT-1080, cellules U2OS, cellules U-937

IP : cellules HEK-293,

IHC : tissu de cancer du sein humain, tissu de lymphome humain

IF : cellules COS-7,

Remarque-IHC: il est suggéré de démasquer l'antigène avec un tampon de TE buffer pH 9,0; (*) A défaut, 'le démasquage de l'antigène peut être effectué avec un tampon citrate pH 6,0.

Informations générales

BMI-1 is one of polycomb group genes, which together with Ring1 strongly enhances the E3 ubiquitin ligase activity of the Ring2 catalytic subunit. Bmi1 plays an important role in the regulation of cell proliferation and senescence through repression of the p16Ink4a and p19Arf genes and is required for maintenance of adult hematopoietic and neural stem cells. The antibody reacts with the 37kd BMI1 protein.

Publications notables

Autrice	Pubmed ID	Journal	Application
Anindya Dey	29158468	Mol Cancer Ther	WB,IHC
Guan-Zhong Qiu	29788550	Cancer Sci	WB,IF
Mingzhu Tan	34391775	Exp Cell Res	WB,IF

Stockage

Stockage:

Stocker à -20°C. Stable pendant un an après l'expédition.

Tampon de stockage:

PBS avec azoture de sodium à 0,02 % et glycérol à 50 % pH 7,3

L'aliquotage n'est pas nécessaire pour le stockage à -20C

***** Les 20ul contiennent 0,1% de BSA.**

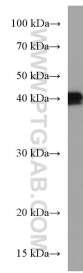
For technical support and original validation data for this product please contact:

T: 1 (888) 4PTGLAB (1-888-478-4522) (toll free in USA), or 1(312) 455-8498 (outside USA)

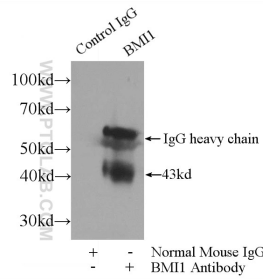
E: proteintech@ptglab.com
W: ptglab.com

This product is exclusively available under Proteintech Group brand and is not available to purchase from any other manufacturer.

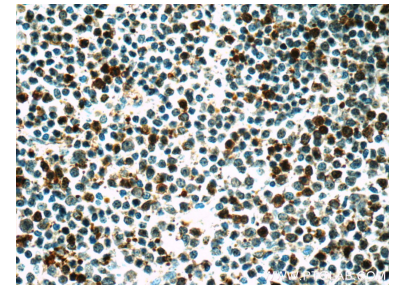
Données de validation sélectionnées



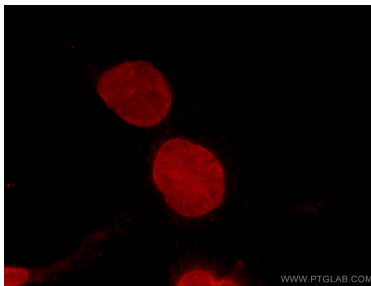
PC-12 cells were subjected to SDS PAGE followed by western blot with 66161-1-Ig (BMI 1 antibody) at dilution of 1:2000 incubated at room temperature for 1.5 hours.



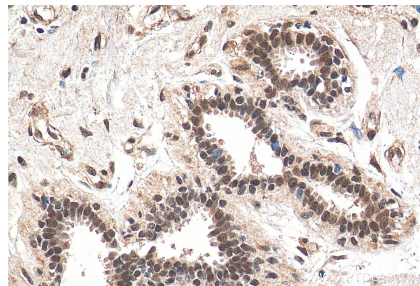
IP Result of anti-BMI1 (IP:66161-1-Ig, 3ug; Detection:66161-1-Ig 1:1000) with HEK-293 cells lysate 1800ug.



Immunohistochemical analysis of paraffin-embedded human lymphoma tissue slide using 66161-1-Ig (BMI1 Antibody) at dilution of 1:50 under 40x lens.



Immunofluorescent analysis of COS-7 cells using 66161-1-Ig (BMI1 antibody) at dilution of 1:25 and Rhodamine-Goat anti-Mouse IgG.



Immunohistochemical analysis of paraffin-embedded human breast cancer tissue slide using 66161-1-Ig (BMI1 antibody) at dilution of 1:200 (under 40x lens). Heat mediated antigen retrieval with Tris-EDTA buffer (pH 9.0).