

À des fins de recherche uniquement

# Anticorps Monoclonal anti-S1 tag

Numéro de catalogue: 66165-1-Ig



## Informations de base

Numéro de catalogue:

66165-1-Ig

Taille:

150ul , Concentration: 2300 µg/ml by Nanodrop and 1500 µg/ml by Bradford method using BSA as the standard;

Hôte:

Mouse

Isotype:

IgG2b

Numéro d'acquisition GenBank:

Identification du gène (NCBI):

Nom complet:

Méthode de purification:

Purification par protéine A

CloneNo.:

1A9B5

Dilutions recommandées:

WB 1:5000-1:50000

## Applications

Applications testées:

WB, ELISA

Spécificité de l'espèce:

Protéine recombinante

Contrôles positifs:

WB : Protéine recombinante,

## Informations générales

S1 tag, with sequence NANNPDWDF, is derived from the hepatitis B virus preS1 region. S1 tag is widely used in various protein expression systems. This antibody can detect the over-expressed fusion proteins containing S1 epitope tag.

## Stockage

Stockage:

Stocker à -20°C. Stable pendant un an après l'expédition.

Tampon de stockage:

PBS avec azoture de sodium à 0,02 % et glycérol à 50 % pH 7,3

L'aliquotage n'est pas nécessaire pour le stockage à -20C

\*\*\* Les 20ul contiennent 0,1% de BSA.

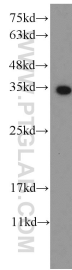
For technical support and original validation data for this product please contact:

T: 1 (888) 4PTGLAB (1-888-478-4522) (toll free in USA), or 1(312) 455-8498 (outside USA)

E: proteintech@ptglab.com  
W: ptglab.com

This product is exclusively available under Proteintech Group brand and is not available to purchase from any other manufacturer.

## Données de validation sélectionnées



Recombinant protein were subjected to SDS PAGE followed by western blot with 66165-1-Ig (S1 tag Antibody) at dilution of 1:10000 incubated at room temperature for 1.5 hours.