

À des fins de recherche uniquement

Anticorps Monoclonal anti-Claudin 18



Numéro de catalogue: 66167-1-Ig **3 Publications**

Informations de base

Numéro de catalogue:
66167-1-Ig

Taille:
150ul, Concentration: 1600 µg/ml by
Nanodrop and 1000 µg/ml by Bradford
method using BSA as the standard;

Hôte:
Mouse

Isotype:
IgG2a

Immunogen Catalog Number:
AG15517

Numéro d'acquisition GenBank:
BC146668

Identification du gène (NCBI):

Nom complet:
claudin 18

MW calculé
261 aa, 28 kDa

MW observés:
29 kDa

Méthode de purification:
Purification par protéine A

CloneNo.:
5G7F2

Dilutions recommandées:
IP 0.5-4.0 ug for IP and 1:200-1:1000
for WB
IHC 1:500-1:2000

Applications

Applications testées:
IHC, IP, ELISA

Demandes citées:
IF, IHC

Spécificité de l'espèce:
Humain, souris

Espèces citées:
Humain, souris

Remarque-IHC: il est suggéré de démasquer l'antigène avec un tampon de TE buffer pH 9.0; (*) A défaut, 'le démasquage de l'antigène peut être effectué avec un tampon citrate pH 6,0.

Contrôles positifs:

IP : tissu d'estomac de souris,

IHC : tissu d'estomac humain, tissu de cancer du pancréas humain, tissu de tumeur ovarienne humain

Informations générales

Claudin 18 (CLDN18) belongs to the large claudin family of proteins, which are tetraspan transmembrane proteins of tight junctions (PMID: 11585919; 18036336). Claudins exhibit specific patterns of expression in different tissues (PMID: 15447685). CLDN18 is specifically expressed in the stomach and lung. CLDN18 has two alternatively spliced variants, CLDN18.1 and CLDN18.2. CLDN18.2 is a highly selective gastric lineage marker that determines the gastric phenotype in a neoplastic condition, whereas CLDN18.1 is lung specific (PMID: 11585919; 21832145). Altered CLDN18 expression has been reported in various human malignancies, including gastric cancer, lung adenocarcinoma, and pancreatic neoplasm (PMID: 17459057; 22076167; 21832145). This antibody can recognize both CLDN18.1 and CLDN18.2.

Publications notables

| Autrice | Pubmed ID | Journal | Application |
|----------------|-----------|-----------------------------------|-------------|
| Nobuya Kurabe | 27190696 | World J Gastrointest Pathophysiol | |
| Bailey A Bye | 37645960 | bioRxiv | IF |
| Chih-Ming Weng | 37536562 | Mucosal Immunol | IHC,IF |

Stockage

Stockage:

Stocker à -20°C. Stable pendant un an après l'expédition.

Tampon de stockage:

PBS avec azoture de sodium à 0,02 % et glycérol à 50 % pH 7,3

L'aliquotage n'est pas nécessaire pour le stockage à -20C

*** Les 20ul contiennent 0,1% de BSA.

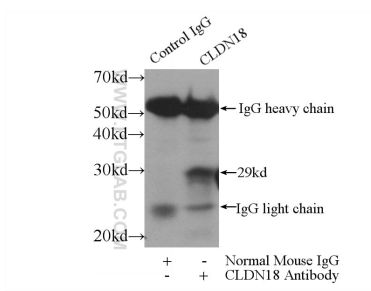
For technical support and original validation data for this product please contact:

T: 1 (888) 4PTGLAB (1-888-478-4522) (toll free in USA), or 1(312) 455-8498 (outside USA)

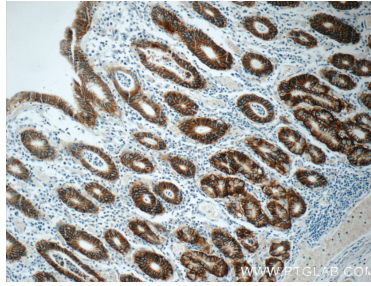
E: proteintech@ptglab.com
W: ptglab.com

This product is exclusively available under Proteintech Group brand and is not available to purchase from any other manufacturer.

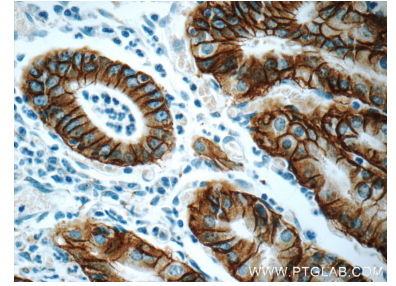
Données de validation sélectionnées



IP Result of anti-Claudin 18 (IP:66167-1-Ig, 3ug; Detection:66167-1-Ig 1:300) with mouse stomach tissue lysate 4000ug.



Immunohistochemical analysis of paraffin-embedded human stomach tissue slide using 66167-1-Ig (Claudin 18 antibody at dilution of 1:1000.



Immunohistochemical analysis of paraffin-embedded human stomach tissue slide using 66167-1-Ig (Claudin 18 antibody at dilution of 1:1000.