

À des fins de recherche uniquement

Anticorps Monoclonal anti-KLF15

Numéro de catalogue: 66185-1-Ig

Phare

4 Publications



Informations de base

Numéro de catalogue: 66185-1-Ig	Numéro d'acquisition GenBank: BC036733	Méthode de purification: Chromatographie d'affinité thiophilique
Taille: 150ul, Concentration: 1600 µg/ml by Nanodrop and 1000 µg/ml by Bradford method using BSA as the standard;	Identification du gène (NCBI): 28999	CloneNo.: 2B8G9
Hôte: Mouse	Nom complet: Kruppel-like factor 15	Dilutions recommandées: WB 1:1000-1:4000
Isotype: IgM	MW calculé 416 aa, 44 kDa	
Immunogen Catalog Number: AG4864	MW observés: 44 kDa	

Applications

Applications testées: WB, ELISA	Contrôles positifs: WB : tissu de muscle squelettique humain,
Demandes citées: WB	
Spécificité de l'espèce: Humain	
Espèces citées: Humain, souris	

Informations générales

KLF15, a kidney-enriched Krüppel-like zinc finger-containing transcription factors, is a transcriptional activator that binds the CLCNKA promoter. The nuclear protein KLF15, is expressed primarily in liver, heart, skeletal muscle and kidney tissues but is not detected in lymphoid tissues or bone marrow. It is an important regulator of GLUT4 in both adipose and muscle tissues.(PMID:10982849,PMID:16615998).

Publications notables

Autrice	Pubmed ID	Journal	Application
Wen-Shuai Tang	34233190	Cell Rep	WB
Pablo C Echeverría	26884463	Mol Cell Biol	WB
Shun He	33869197	Front Cell Dev Biol	WB

Stockage

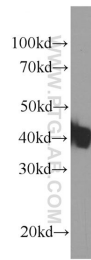
Stockage:
Stocker à -20°C. Stable pendant un an après l'expédition.
Tampon de stockage:
PBS avec azoture de sodium à 0,02 % et glycérol à 50 % pH 7,3
L'aliquotage n'est pas nécessaire pour le stockage à -20C

*** Les 20ul contiennent 0,1% de BSA.

For technical support and original validation data for this product please contact:
T: 1 (888) 4PTGLAB (1-888-478-4522) (toll free in USA), or 1(312) 455-8498 (outside USA)
E: proteintech@ptglab.com
W: ptglab.com

This product is exclusively available under Proteintech Group brand and is not available to purchase from any other manufacturer.

Données de validation sélectionnées



human skeletal muscle tissue were subjected to SDS PAGE followed by western blot with 66185-1-Ig (KLF15 Antibody) at dilution of 1:2000 incubated at room temperature for 1.5 hours.