

À des fins de recherche uniquement

# Anticorps Monoclonal anti-EEA1

Numéro de catalogue: 66218-1-Ig **4 Publications**



## Informations de base

<b>Numéro de catalogue:</b> 66218-1-Ig	<b>Numéro d'acquisition GenBank:</b> NM_003566	<b>Méthode de purification:</b> Chromatographie d'affinité thiophilique
<b>Taille:</b> 150ul , Concentration: 780 µg/ml by Bradford method using BSA as the standard;	<b>Identification du gène (NCBI):</b> 8411	<b>CloneNo.:</b> 1G8B2
<b>Hôte:</b> Mouse	<b>Nom complet:</b> early endosome antigen 1	<b>Dilutions recommandées:</b> IF 1:20-1:200
<b>Isotype:</b> IgM	<b>MW calculé</b> 162 kDa	

## Applications

<b>Applications testées:</b> IF, ELISA	<b>Contrôles positifs:</b> IF : cellules HeLa,
<b>Demandes citées:</b> IF, WB	
<b>Spécificité de l'espèce:</b> Humain	
<b>Espèces citées:</b> Humain	

## Informations générales

Early endosome antigen 1 (EEA1) is a marker of early endosomes and has an important role in endosomal trafficking. EEA1 contains coiled-coil regions and an FYVE-type zinc finger which interacts with phosphatidylinositol-3-phosphate. EEA1 functions as a Rab5 effector, mediates endosome docking and, together with SNAREs, leads to membrane fusion.

## Publications notables

Autrice	Pubmed ID	Journal	Application
Lin Wang	32550897	Theranostics	IF
Yingcheng Zheng	31969431	J Virol	WB
Anbo Gao	35487252	Eur J Pharmacol	

## Stockage

**Stockage:**  
Stocker à -20°C. Stable pendant un an après l'expédition.  
**Tampon de stockage:**  
PBS avec azotate de sodium à 0,02 % et glycérol à 50 % pH 7,3  
L'aliquotage n'est pas nécessaire pour le stockage à -20C

**\*\*\* Les 20ul contiennent 0,1% de BSA.**

For technical support and original validation data for this product please contact:

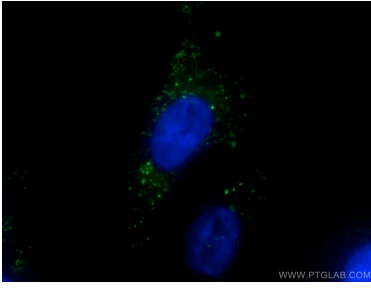
T: 1 (888) 4PTGLAB (1-888-478-4522) (toll free  
in USA), or 1(312) 455-8498 (outside USA)

E: proteintech@ptglab.com  
W: ptglab.com

**This product is exclusively available under Proteintech Group brand and is not available to purchase from any other manufacturer.**

---

## Données de validation sélectionnées



Immunofluorescent analysis of (-20°C Acetone) fixed HeLa cells using 66218-1-Ig (EEA1 antibody) at dilution of 1:50 and Alexa Fluor 488-Conjugated AffiniPure Goat Anti-Mouse IgG(H+L).