

À des fins de recherche uniquement

Anticorps Monoclonal anti-CD68

Numéro de catalogue: 66231-2-Ig **35 Publications**



Informations de base

Numéro de catalogue: 66231-2-Ig	Numéro d'acquisition GenBank: BC015557	Méthode de purification: Purification par protéine A
Taille: 150ul , Concentration: 1000 µg/ml by Bradford method using BSA as the standard;	Identification du gène (NCBI): 968	CloneNo.: 3A9A7
Hôte: Mouse	Nom complet: CD68 molecule	Dilutions recommandées: IHC 1:1000-1:6000 IF 1:3000-1:12000
Isotype: IgG1	MW calculé 37 kDa	
Immunogen Catalog Number: AG22815		

Applications

Applications testées:

IF, IHC, ELISA

Demandes citées:

FC, IF, IHC

Spécificité de l'espèce:

Humain

Espèces citées:

Humain

Remarque-IHC: il est suggéré de démasquer l'antigène avec un tampon de TE buffer pH 9,0; (*) A défaut, 'le démasquage de l'antigène peut être 'effectué avec un tampon citrate pH 6,0.

Contrôles positifs:

IHC : tissu d'amygdalite humain, tissu d'appendicite humain, tissu de cancer du côlon humain, tissu de cancer du foie humain, tissu de cancer du poumon humain, tissu de carcinome urothélial humain

IF : tissu d'amygdalite humain,

Informations générales

CD68 is a type I transmembrane glycoprotein that is highly expressed by human monocytes and tissue macrophages. It belongs to the lysosomal/endosomal-associated membrane glycoprotein (LAMP) family and primarily localizes to lysosomes and endosomes with a smaller fraction circulating to the cell surface. CD68 is also a member of the scavenger receptor family. It may play a role in phagocytic activities of tissue macrophages.

Publications notables

Autrice	Pubmed ID	Journal	Application
Yu Huang	34713723	J Am Heart Assoc	WB
Yourong Jiang	36389736	Front Immunol	IF
Xinyi Zhang	36499018	Int J Mol Sci	WB,IF

Stockage

Stockage:

Stocker à -20°C. Stable pendant un an après l'expédition.

Tampon de stockage:

PBS avec azoture de sodium à 0,02 % et glycérol à 50 % pH 7,3

L'aliquotage n'est pas nécessaire pour le stockage à -20C

***** Les 20ul contiennent 0,1% de BSA.**

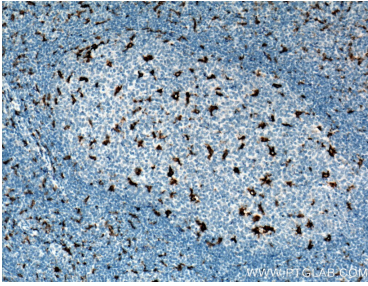
For technical support and original validation data for this product please contact:

T: 1 (888) 4PTGLAB (1-888-478-4522) (toll free in USA), or 1(312) 455-8498 (outside USA)

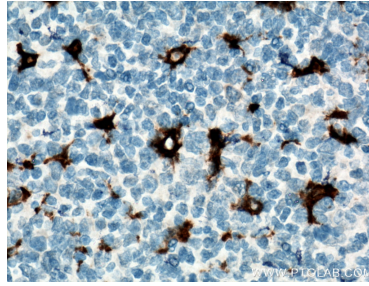
E: proteintech@ptglab.com
W: ptglab.com

This product is exclusively available under Proteintech Group brand and is not available to purchase from any other manufacturer.

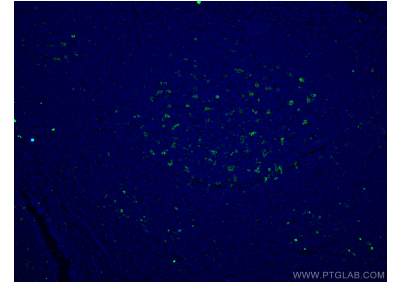
Données de validation sélectionnées



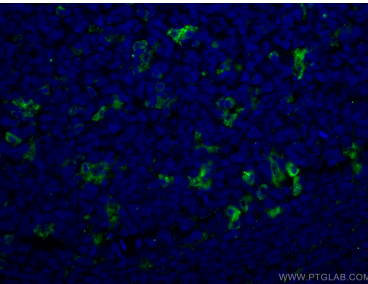
Immunohistochemical analysis of paraffin-embedded human tonsillitis tissue slide using 66231-2-Ig (CD68 antibody) at dilution of 1:2000 (under 10x lens. Heat mediated antigen retrieval with Tris-EDTA buffer (pH 9.0)).



Immunohistochemical analysis of paraffin-embedded human tonsillitis tissue slide using 66231-2-Ig (CD68 antibody) at dilution of 1:2000 (under 40x lens. Heat mediated antigen retrieval with Tris-EDTA buffer (pH 9.0)).



Immunofluorescent analysis of (4% PFA) fixed human tonsillitis tissue using CD68 antibody (66231-2-Ig, Clone: 3A9A7) at dilution of 1:6000 and CoraLite®488-Conjugated AffiniPure Goat Anti-Mouse IgG(H+L).



Immunofluorescent analysis of (4% PFA) fixed human tonsillitis tissue using CD68 antibody (66231-2-Ig, Clone: 3A9A7) at dilution of 1:6000 and CoraLite®488-Conjugated AffiniPure Goat Anti-Mouse IgG(H+L).