

À des fins de recherche uniquement

# Anticorps Monoclonal anti-Mammaglobin A



Numéro de catalogue: 66237-1-Ig

## Informations de base

Numéro de catalogue: 66237-1-Ig	Numéro d'acquisition GenBank: BC128252	Méthode de purification: Purification par protéine G
Taille: 150ul, Concentration: 1500 µg/ml by Nanodrop and 867 µg/ml by Bradford method using BSA as the standard;	Identification du gène (NCBI): 4250	CloneNo.: 2E5D4
Hôte: Mouse	Nom complet: secretoglobin, family 2A, member 2	Dilutions recommandées: IHC 1:100-1:400 IF 1:200-1:800
Isotype: IgG1	MW calculé 93 aa, 10 kDa	
Immunogen Catalog Number: AG22485		

## Applications

Applications testées: IF, IHC, ELISA	Contrôles positifs: IHC : tissu de cancer du sein humain, IF : tissu de cancer du sein humain,
Spécificité de l'espèce: Humain	
<b>Remarque-IHC: il est suggéré de démasquer l'antigène avec un tampon de TE buffer pH 9.0; (*) À défaut, le démasquage de l'antigène peut être effectué avec un tampon citrate pH 6.0.</b>	

## Informations générales

Mammaglobin A, also known as SCGB2A2, is a member of the secretoglobin superfamily. Mammaglobin A is a breast cancer-associated antigen almost exclusively over-expressed in primary and metastatic human breast cancers, making it a specific molecular marker and a potential therapeutic target for breast cancer. This monoclonal antibody is raised against full-length of 93-amino acid human mammaglobin A.

## Stockage

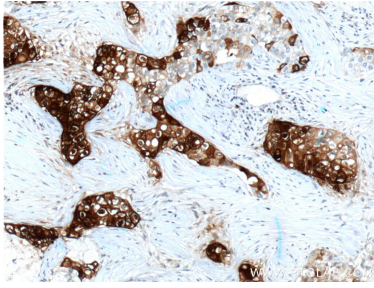
Stockage:  
Stocker à -20°C. Stable pendant un an après l'expédition.  
Tampon de stockage:  
PBS avec azoture de sodium à 0,02 % et glycérol à 50 % pH 7,3  
L'aliquotage n'est pas nécessaire pour le stockage à -20C

\*\*\* Les 20ul contiennent 0,1% de BSA.

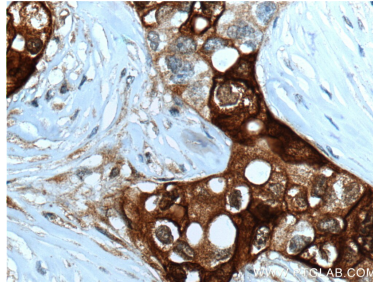
For technical support and original validation data for this product please contact:  
T: 1 (888) 4PTGLAB (1-888-478-4522) (toll free in USA), or 1(312) 455-8498 (outside USA)  
E: proteintech@ptglab.com  
W: ptglab.com

This product is exclusively available under Proteintech Group brand and is not available to purchase from any other manufacturer.

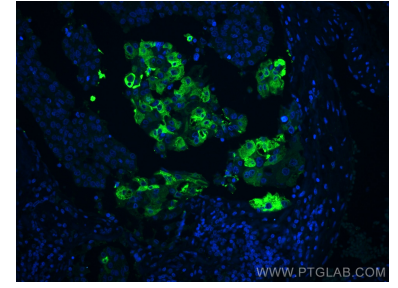
## Données de validation sélectionnées



Immunohistochemical analysis of paraffin-embedded human breast cancer tissue slide using 66237-1-Ig (Mammaglobin A antibody at dilution of 1:200 (under 10x lens). Heat mediated antigen retrieval with Tris-EDTA buffer (pH 9.0).



Immunohistochemical analysis of paraffin-embedded human breast cancer tissue slide using 66237-1-Ig (Mammaglobin A antibody at dilution of 1:200 (under 40x lens). Heat mediated antigen retrieval with Tris-EDTA buffer (pH 9.0).



Immunofluorescent analysis of (4% PFA) fixed human breast cancer tissue using Mammaglobin A antibody (66237-1-Ig, Clone: 2E5D4) at dilution of 1:400 and CoraLite® 488-Conjugated AffiniPure Goat Anti-Mouse IgG(H+L).