

À des fins de recherche uniquement

Anticorps Monoclonal anti-CLPP

Numéro de catalogue: 66271-1-Ig

Phare

3 Publications



Informations de base

Numéro de catalogue: 66271-1-Ig	Numéro d'acquisition GenBank: BC002956	Méthode de purification: Purification par protéine G
Taille: 150ul , Concentration: 1000 µg/ml by Bradford method using BSA as the standard;	Identification du gène (NCBI): 8192	CloneNo.: 2E1D9
Hôte: Mouse	Nom complet: ClpP caseinolytic peptidase, ATP-dependent, proteolytic subunit homolog (E. coli)	Dilutions recommandées: WB 1:500-1:2000 IHC 1:100-1:400
Isotype: IgG3	MW calculé 30 kDa	
Immunogen Catalog Number: AG8420	MW observés: 26 kDa, 30 kDa	

Applications

Applications testées:

IHC, WB, ELISA

Demandes citées:

IF, WB

Spécificité de l'espèce:

Humain, porc

Espèces citées:

Humain, souris

Remarque-IHC: il est suggéré de démasquer l'antigène avec un tampon de TE buffer pH 9,0; (*) A défaut, 'le démasquage de l'antigène peut être effectué avec un tampon citrate pH 6,0.

Contrôles positifs:

WB : tissu cardiaque humain, tissu cardiaque de porc

IHC : tissu cardiaque humain,

Informations générales

CLPP is the putative ATP-dependent Clp protease proteolytic subunit and also named as endopeptidase Clp. It belongs to the peptidase S14 family. Clp cleaves peptides in various proteins in a process that requires ATP hydrolysis. It may be responsible for a fairly general and central housekeeping function rather than for the degradation of specific substrates. This protein has a transit peptide of 56 amino acid.

Publications notables

Autrice	Pubmed ID	Journal	Application
Jana Key	34943861	Cells	IF
GuiJun Wu	31304066	PeerJ	WB
Vincenzo Sorrentino	29211722	Nature	WB

Stockage

Stockage:

Stocker à -20°C. Stable pendant un an après l'expédition.

Tampon de stockage:

PBS avec azoture de sodium à 0,02 % et glycérol à 50 % pH 7,3

L'aliquotage n'est pas nécessaire pour le stockage à -20C

*** Les 20ul contiennent 0,1% de BSA.

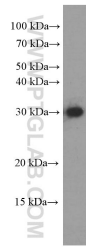
For technical support and original validation data for this product please contact:

T: 1 (888) 4PTGLAB (1-888-478-4522) (toll free in USA), or 1(312) 455-8498 (outside USA)

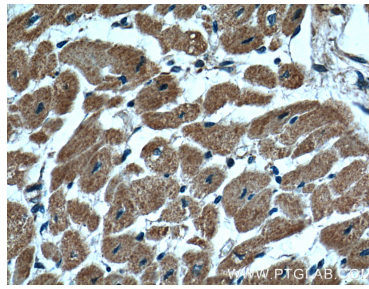
E: proteintech@ptglab.com
W: ptglab.com

This product is exclusively available under Proteintech Group brand and is not available to purchase from any other manufacturer.

Données de validation sélectionnées



human heart tissue were subjected to SDS PAGE followed by western blot with 66271-1-Ig (CLPP Antibody) at dilution of 1:1000 incubated at room temperature for 1.5 hours.



Immunohistochemical analysis of paraffin-embedded human heart tissue slide using 66271-1-Ig (CLPP Antibody) at dilution of 1:200 (under 40x lens).