

À des fins de recherche uniquement

Anticorps Monoclonal anti-Mcp1

Numéro de catalogue: 66272-1-Ig

Phare

116 Publications



Informations de base

Numéro de catalogue: 66272-1-Ig	Numéro d'acquisition GenBank: NM-011333	Méthode de purification: Purification par protéine G
Taille: 150ul, Concentration: 2300 µg/ml by Nanodrop and 1333 µg/ml by Bradford method using BSA as the standard;	Identification du gène (NCBI): 20296	CloneNo.: 1B9F7
Hôte: Mouse	Nom complet: chemokine (C-C motif) ligand 2	Dilutions recommandées: WB 1:1000-1:4000 IHC 1:50-1:500
Isotype: IgG1	MW observés: 26 kDa	
Immunogen Catalog Number: AG24085		

Applications

Applications testées:

IHC, WB, ELISA

Demandes citées:

ColP, IF, IHC, WB

Spécificité de l'espèce:

souris

Espèces citées:

Lapin, souris

Remarque-IHC: il est suggéré de démasquer l'antigène avec un tampon de TE buffer pH 9,0; (*) A défaut, 'le démasquage de l'antigène peut être effectué avec un tampon citrate pH 6,0.

Contrôles positifs:

WB : cellules DC2.4, cellules RAW 264.7 traitées au LPS, tissu cérébral de souris, tissu placentaire de souris, tissu pulmonaire de souris, tissu rénal de souris

IHC : tissu rénal de souris, tissu hépatique de souris

Informations générales

Monocyte chemoattractant protein-1 (MCP-1/CCL2) is one of the key chemokines that regulate migration and infiltration of monocytes/macrophages. Both CCL2 and its receptor CCR2 have been demonstrated to be induced and involved in various diseases. Migration of monocytes from the blood stream across the vascular endothelium is required for routine immunological surveillance of tissues, as well as in response to inflammation.

Publications notables

Autrice	Pubmed ID	Journal	Application
Zhuqing Li	34607159	Redox Biol	IF
Chengmei Huang	34583750	J Exp Clin Cancer Res	WB
Zilong Yao	34547121	FASEB J	WB, IHC, IF

Stockage

Stockage:

Stocker à -20°C. Stable pendant un an après l'expédition.

Tampon de stockage:

PBS avec azoture de sodium à 0,02 % et glycérol à 50 % pH 7,3

L'aliquotage n'est pas nécessaire pour le stockage à -20C

*** Les 20ul contiennent 0,1% de BSA.

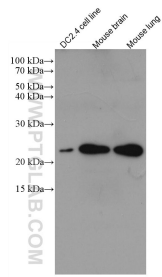
For technical support and original validation data for this product please contact:

T: 1 (888) 4PTGLAB (1-888-478-4522) (toll free in USA), or 1(312) 455-8498 (outside USA)

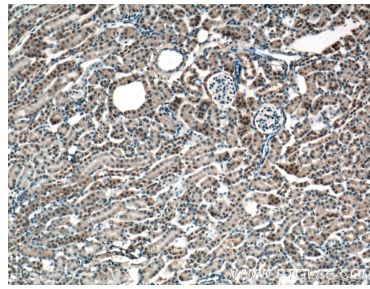
E: proteintech@ptglab.com
W: ptglab.com

This product is exclusively available under Proteintech Group brand and is not available to purchase from any other manufacturer.

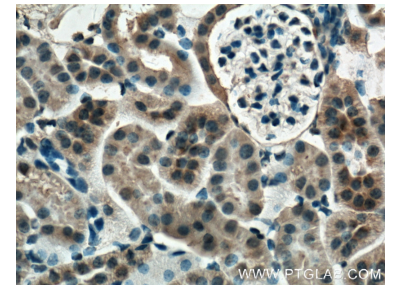
Données de validation sélectionnées



Various lysates were subjected to SDS PAGE followed by western blot with 66272-1-Ig (Mcp1 antibody) at dilution of 1:2000 incubated at room temperature for 1.5 hours.



Immunohistochemical analysis of paraffin-embedded mouse kidney tissue slide using 66272-1-Ig (Mcp1 Antibody) at dilution of 1:200 (under 10x lens). Heat mediated antigen retrieval with Tris-EDTA buffer (pH 9.0).



Immunohistochemical analysis of paraffin-embedded mouse kidney tissue slide using 66272-1-Ig (Mcp1 Antibody) at dilution of 1:200 (under 40x lens). Heat mediated antigen retrieval with Tris-EDTA buffer (pH 9.0).