

À des fins de recherche uniquement

Anticorps Monoclonal anti-Pan Acetylation



Numéro de catalogue: 66289-1-Ig **22 Publications**

Informations de base

Numéro de catalogue: 66289-1-Ig	Numéro d'acquisition GenBank: Identification du gène (NCBI):	Méthode de purification: Purification par protéine G
Taille: 150ul , Concentration: 1700 µg/ml by Nanodrop and 1000 µg/ml by Bradford method using BSA as the standard;	Nom complet: MW observés: 17 kDa	CloneNo.: 1D5F2
Hôte: Mouse		Dilutions recommandées: WB 1:500-1:3000 IF 1:50-1:500
Isotype: IgG1		

Applications

Applications testées: IF, WB, ELISA	Contrôles positifs: WB : cellules HeLa, IF : cellules HeLa, cellules MDCK
Demandes citées: Acetylation assay, CoIP, IF, IP, WB	
Spécificité de l'espèce: canin, Humain, rat, souris	
Espèces citées: Drosophile, Humain, rat, riz, souris	

Informations générales

Acetylation and De-acetylation are the important reaction in epigenetic. Many proteins, especially Histone, are with Acetylated of Lysine. This antibody is used to detect the Acetylation of Lysine. The 17 kDa in our detection is Acetylated Histone.

Publications notables

Autrice	Pubmed ID	Journal	Application
Yan Yan	28966044	Dev Cell	WB
Guanyu Yang	34780751	Eur J Pharmacol	WB
Qin Zhang	34772407	J Transl Med	CoIP

Stockage

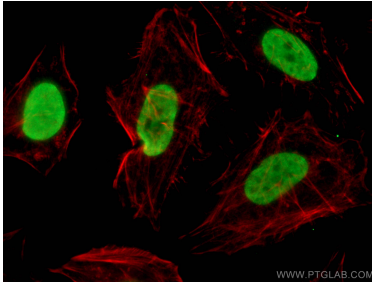
Stockage:
Stocker à -20°C. Stable pendant un an après l'expédition.
Tampon de stockage:
PBS avec azoture de sodium à 0,02 % et glycérol à 50 % pH 7,3
L'aliquotage n'est pas nécessaire pour le stockage à -20C

*** Les 20ul contiennent 0,1% de BSA.

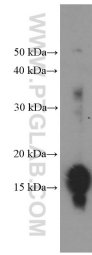
For technical support and original validation data for this product please contact:
T: 1 (888) 4PTGLAB (1-888-478-4522) (toll free in USA), or 1(312) 455-8498 (outside USA)
E: proteintech@ptglab.com
W: ptglab.com

This product is exclusively available under Proteintech Group brand and is not available to purchase from any other manufacturer.

Données de validation sélectionnées



Immunofluorescent analysis of (4% PFA) fixed HeLa cells using 66289-1-Ig (Pan Acetylation antibody), at dilution of 1:200 and CoraLite®488-Conjugated AffiniPure Goat Anti-Mouse IgG(H+L).



HeLa cells were subjected to SDS PAGE followed by western blot with 66289-1-Ig (Pan Acetylation Antibody) at dilution of 1:1500 incubated at room temperature for 1.5 hours.