

À des fins de recherche uniquement

Anticorps Monoclonal anti-CD107b / LAMP2



Numéro de catalogue: 66301-1-Ig

Phare

71 Publications

Informations de base

Numéro de catalogue: 66301-1-Ig	Numéro d'acquisition GenBank: BC002965	Méthode de purification: Chromatographie d'affinité thiophilique
Taille: 150ul , Concentration: 2000 µg/ml by Bradford method using BSA as the standard;	Identification du gène (NCBI): 3920	CloneNo.: 2D3B9
Hôte: Mouse	Nom complet: lysosomal-associated membrane protein 2	Dilutions recommandées: WB 1:1000-1:4000 IHC 1:500-1:2000 IF 1:50-1:500
Isotype: IgA	MW calculé: 45 kDa	
Immunogen Catalog Number: AG0595	MW observés: 120 kDa	

Applications

Applications testées:

IF, IHC, WB, ELISA

Demandes citées:

CoIP, IF, IHC, IP, WB

Spécificité de l'espèce:

Humain, porc, souris

Espèces citées:

bovin, Humain, porc, poulet, souris

Remarque-IHC: il est suggéré de démasquer l'antigène avec un tampon de TE buffer pH 9,0; (*) A défaut, 'le démasquage de l'antigène peut être 'effectué avec un tampon citrate pH 6,0.

Contrôles positifs:

WB : cellules L02, cellules HEK-293, cellules HeLa, cellules HepG2, cellules HUVEC, cellules Jurkat, tissu hépatique de porc, tissu hépatique de souris

IHC : tissu de cancer du foie humain, tissu de cancer du poumon humain, tissu hépatique de souris, tissu hépatique humain, tissu rénal humain

IF : cellules HeLa, cellules 3T3-L1, cellules HepG2

Informations générales

Lysosomal-associated membrane protein 2 (LAMP2, synonyms: LAMPB, CD107b) is a member of a family of membrane glycoproteins. This glycoprotein provides selectins with carbohydrate ligands. LAMP2 may play a role in tumor cell metastasis. It may also function in the protection, maintenance, and adhesion of the lysosome. Prior to posttranslational modification, LAMP2 is a ~45 kDa polypeptide. Mature, functional LAMP2 is extensively glycosylated with a variety of different N-linked and O-linked oligosaccharides.

Publications notables

Autrice	Pubmed ID	Journal	Application
Xin Xu	36178722	Environ Toxicol	IF
Qi Song	36183948	J Ethnopharmacol	WB
Yang Yang	32962728	J Exp Clin Cancer Res	WB

Stockage

Stockage:

Stocker à -20°C. Stable pendant un an après l'expédition.

Tampon de stockage:

PBS avec azoture de sodium à 0,02 % et glycérol à 50 % pH 7,3

L'aliquotage n'est pas nécessaire pour le stockage à -20C

*** Les 20ul contiennent 0,1% de BSA.

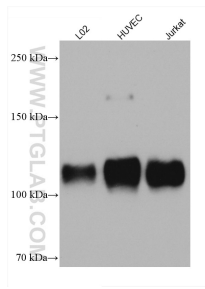
For technical support and original validation data for this product please contact:

T: 1 (888) 4PTGLAB (1-888-478-4522) (toll free in USA), or 1(312) 455-8498 (outside USA)

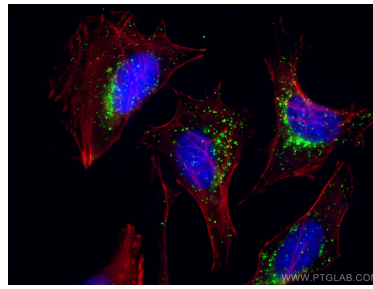
E: proteintech@ptglab.com
W: ptglab.com

This product is exclusively available under Proteintech Group brand and is not available to purchase from any other manufacturer.

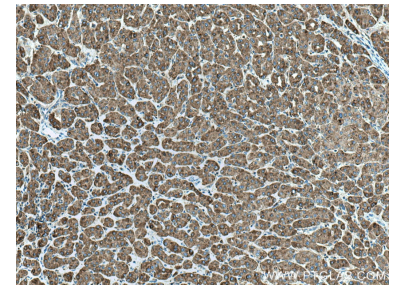
Données de validation sélectionnées



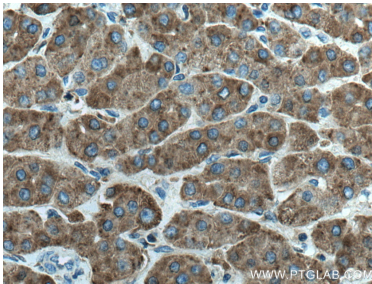
Various lysates were subjected to SDS PAGE followed by western blot with 66301-1-Ig (LAMP2 antibody) at dilution of 1:2000 incubated at room temperature for 1.5 hours.



Immunofluorescent analysis of (-20°C Ethanol) fixed HeLa cells using 66301-1-Ig (LAMP2 antibody), at dilution of 1:200 and CoraLite®488-Conjugated AffiniPure Goat Anti-Mouse IgG(H+L), phalloidine stains F-actin (red).



Immunohistochemical analysis of paraffin-embedded human liver cancer tissue slide using 66301-1-Ig (LAMP2 antibody) at dilution of 1:1000 (under 10x lens). Heat mediated antigen retrieval with Tris-EDTA buffer (pH 9.0).



Immunohistochemical analysis of paraffin-embedded human liver cancer tissue slide using 66301-1-Ig (LAMP2 antibody) at dilution of 1:1000 (under 40x lens). Heat mediated antigen retrieval with Tris-EDTA buffer (pH 9.0).