

À des fins de recherche uniquement

# Anticorps Monoclonal anti-LIPH

Numéro de catalogue: 66303-1-Ig **1 Publications**



## Informations de base

<b>Numéro de catalogue:</b> 66303-1-Ig	<b>Numéro d'acquisition GenBank:</b> BC064941	<b>Méthode de purification:</b> Purification par protéine A
<b>Taille:</b> 150ul , Concentration: 4900 µg/ml by Nanodrop and 2000 µg/ml by Bradford method using BSA as the standard;	<b>Identification du gène (NCBI):</b> 200879	<b>CloneNo.:</b> 1F5D10
<b>Hôte:</b> Mouse	<b>Nom complet:</b> lipase, member H	<b>Dilutions recommandées:</b> WB 1:1000-1:4000 IHC 1:50-1:500 IF 1:50-1:500
<b>Isotype:</b> IgG2a	<b>MW calculé:</b> 51 kDa	
<b>Immunogen Catalog Number:</b> AG24009	<b>MW observés:</b> 50-55 kDa	

## Applications

<b>Applications testées:</b> IF, IHC, WB, ELISA	<b>Contrôles positifs:</b> WB : cellules SW-1990, cellules BxPC-3, cellules COLO 320 IHC : tissu pancréatique humain, tissu de cancer du côlon humain IF : cellules BxPC-3,
<b>Demandes citées:</b> IF	
<b>Spécificité de l'espèce:</b> Humain, porc	
<b>Espèces citées:</b> Humain	
<b>Remarque-IHC: il est suggéré de démasquer l'antigène avec un tampon de TE buffer pH 9,0; (*) A défaut, 'le démasquage de l'antigène peut être 'effectué avec un tampon citrate pH 6,0.</b>	

## Informations générales

LIPH (Lipase member H) is also named as LPDLR, MPAPLA1, PLA1B. It is a phosphatidic acid-selective phospholipase A1 (PLA1) that produces 2-acyl lysophosphatidic acid (LPA) and belongs to the AB hydrolase superfamily and Lipase family. LIPH has a 12-residue lid region, which likely covers a catalytic pocket, and 4 potential N-linked glycosylation sites. Defects in LIPH are the cause of hypotrichosis type 7 (HYPT7).

## Publications notables

Autrice	Pubmed ID	Journal	Application
Liron Malki	32336749	Genet Med	IF

## Stockage

**Stockage:**  
Stocker à -20°C. Stable pendant un an après l'expédition.  
**Tampon de stockage:**  
PBS avec azoture de sodium à 0,02 % et glycérol à 50 % pH 7,3  
L'aliquotage n'est pas nécessaire pour le stockage à -20C

\*\*\* Les 20ul contiennent 0,1% de BSA.

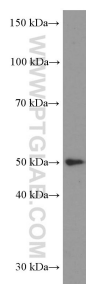
For technical support and original validation data for this product please contact:

T: 1 (888) 4PTGLAB (1-888-478-4522) (toll free in USA), or 1(312) 455-8498 (outside USA)

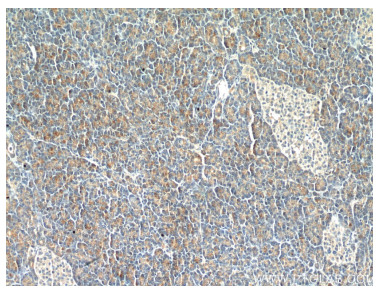
E: proteintech@ptglab.com  
W: ptglab.com

This product is exclusively available under Proteintech Group brand and is not available to purchase from any other manufacturer.

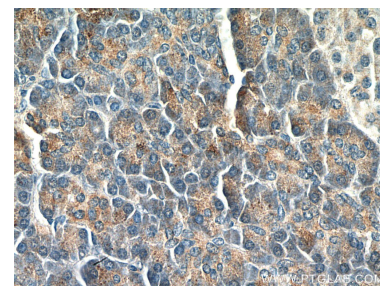
## Données de validation sélectionnées



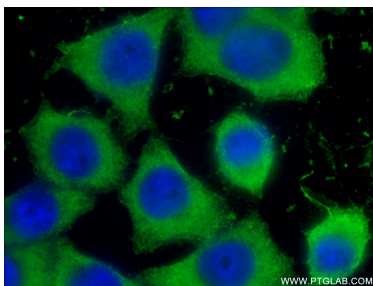
SW 1990 cells were subjected to SDS PAGE followed by western blot with 66303-1-Ig (LIPH Antibody) at dilution of 1:2000 incubated at room temperature for 1.5 hours.



Immunohistochemical analysis of paraffin-embedded human pancreas tissue slide using 66303-1-Ig (LIPH Antibody) at dilution of 1:500 (under 10x lens).



Immunohistochemical analysis of paraffin-embedded human pancreas tissue slide using 66303-1-Ig (LIPH Antibody) at dilution of 1:500 (under 40x lens).



Immunofluorescent analysis of (-20°C Ethanol) fixed BxPC-3 cells using 66303-1-Ig (LIPH antibody) at dilution of 1:50 and Alexa Fluor 488-conjugated AffiniPure Goat Anti-Mouse IgG(H+L).