

À des fins de recherche uniquement

Anticorps Monoclonal anti-TBL2

Numéro de catalogue: 66307-1-Ig



Informations de base

Numéro de catalogue: 66307-1-Ig	Numéro d'acquisition GenBank: BC012938	Méthode de purification: Chromatographie d'affinité thiophilique
Taille: 150ul , Concentration: 500 µg/ml by Bradford method using BSA as the standard;	Identification du gène (NCBI): 26608	CloneNo.: 1D5C2
Hôte: Mouse	Nom complet: transducin (beta)-like 2	Dilutions recommandées: WB 1:1000-1:4000 IHC 1:50-1:500
Isotype: IgA	MW calculé 446 aa, 50 kDa	
Immunogen Catalog Number: AG24225	MW observés: 50 kDa	

Applications

Applications testées: IHC, WB, ELISA	Contrôles positifs:
Spécificité de l'espèce: Humain	WB : cellules MCF-7, cellules COLO 320, cellules Jurkat
Remarque-IHC: il est suggéré de démasquer l'antigène avec un tampon de TE buffer pH 9.0; (*) À défaut, 'le démasquage de l'antigène peut être 'effectué avec un tampon citrate pH 6,0.	IHC : tissu hépatique humain, tissu de côlon humain

Informations générales

TBL2 belongs to a member of the beta-transducin protein family. This gene is commonly deleted in Williams-Beuren syndrome, a developmental disorder with multi-system manifestations caused by haploinsufficiency for contiguous genes deleted in chromosome region 7q11.23. TBL2 encodes a protein with four putative WD40 repeats, which may be involved in some intracellular signaling pathway.

Stockage

Stockage:
Stocker à -20°C. Stable pendant un an après l'expédition.
Tampon de stockage:
PBS avec azote de sodium à 0,02 % et glycérol à 50 % pH 7,3
L'aliquotage n'est pas nécessaire pour le stockage à -20C

*** Les 20ul contiennent 0,1% de BSA.

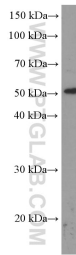
For technical support and original validation data for this product please contact:

T: 1 (888) 4PTGLAB (1-888-478-4522) (toll free
in USA), or 1(312) 455-8498 (outside USA)

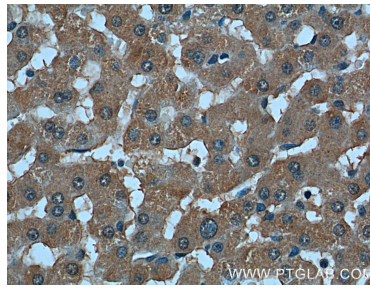
E: proteintech@ptglab.com
W: ptglab.com

This product is exclusively available under Proteintech Group brand and is not available to purchase from any other manufacturer.

Données de validation sélectionnées



MCF-7 cells were subjected to SDS PAGE followed by western blot with 66307-1-Ig (TBL2 Antibody) at dilution of 1:2000 incubated at room temperature for 1.5 hours.



Immunohistochemical analysis of paraffin-embedded human liver tissue slide using 66307-1-Ig (TBL2 Antibody) at dilution of 1:200 (under 40x lens).