

À des fins de recherche uniquement

Anticorps Monoclonal anti-Tubulin Beta Class V



Numéro de catalogue: 66362-1-Ig **4 Publications**

Informations de base

Numéro de catalogue: 66362-1-Ig	Numéro d'acquisition GenBank: NM_032525	Méthode de purification: Purification par protéine G
Taille: 150ul , Concentration: 1100 µg/ml by Nanodrop and 1000 µg/ml by Bradford method using BSA as the standard;	Identification du gène (NCBI): 84617	CloneNo.: 1D7B9
Hôte: Mouse	Nom complet: tubulin, beta 6	Dilutions recommandées: WB 1:500-1:2000 IHC 1:50-1:500 IF 1:50-1:500
Isotype: IgG1	MW calculé: 50 kDa	
	MW observés: 50 kDa	

Applications

Applications testées:

IF, IHC, WB, ELISA

Demandes citées:

IHC, WB

Spécificité de l'espèce:

canin, Humain, souris

Espèces citées:

rat, souris

Remarque-IHC: il est suggéré de démasquer l'antigène avec un tampon de TE buffer pH 9,0; (*) À défaut, 'le démasquage de l'antigène peut être 'effectué avec un tampon citrate pH 6,0.

Contrôles positifs:

WB : cellules HeLa, cellule NCCIT, cellules NIH/3T3, tissu testiculaire humain

IHC : tissu de cancer du poumon humain, tissu de cancer du sein humain

IF : cellules MDCK,

Informations générales

Tubulin beta class V, encoded by TUBB6, is an isotype of beta tubulin, the major component of microtubule. It is widely expressed in many tissues. In normal tissues, tubulin beta class V is focally expressed in ciliary structure, while in cancer tissues it exhibited a diffuse staining pattern. The alterations of its expression in tumors suggest tubulin beta class V may be used as a biomarker for some solid tumors.

Publications notables

Autrice	Pubmed ID	Journal	Application
Fu Chen	32976883	Life Sci	WB
Ling You	36186576	Mediators Inflamm	WB
Torben J Hausrat	32293117	Dev Neurobiol	WB

Stockage

Stockage:

Stocker à -20°C. Stable pendant un an après l'expédition.

Tampon de stockage:

PBS avec azoture de sodium à 0,02 % et glycérol à 50 % pH 7,3

L'aliquotage n'est pas nécessaire pour le stockage à -20C

*** Les 20ul contiennent 0,1% de BSA.

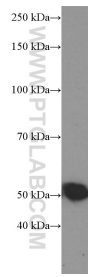
For technical support and original validation data for this product please contact:

T: 1 (888) 4PTGLAB (1-888-478-4522) (toll free in USA), or 1(312) 455-8498 (outside USA)

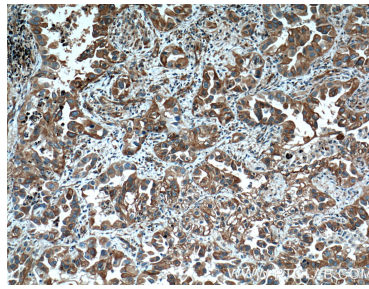
E: proteintech@ptglab.com
W: ptglab.com

This product is exclusively available under Proteintech Group brand and is not available to purchase from any other manufacturer.

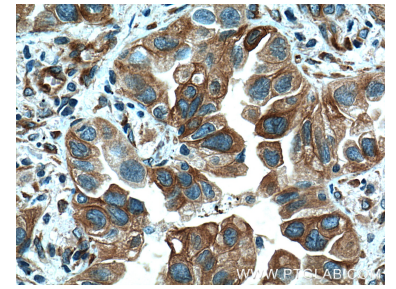
Données de validation sélectionnées



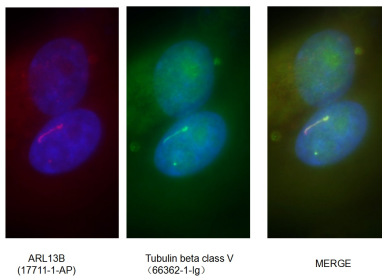
HeLa cells were subjected to SDS PAGE followed by western blot with 66362-1-Ig (Tubulin beta class V Antibody) at dilution of 1:1000 incubated at room temperature for 1.5 hours.



Immunohistochemical analysis of paraffin-embedded human lung cancer tissue slide using 66362-1-Ig (Tubulin beta class V Antibody) at dilution of 1:200 (under 10x lens). Heat mediated antigen retrieval with Tris-EDTA buffer (pH 9.0).



Immunohistochemical analysis of paraffin-embedded human lung cancer tissue slide using 66362-1-Ig (Tubulin beta class V Antibody) at dilution of 1:200 (under 40x lens). Heat mediated antigen retrieval with Tris-EDTA buffer (pH 9.0).



Immunofluorescent analysis of (4% PFA) fixed MDCK cells using 66362-1-Ig(Tubulin beta class V antibody) at dilution of 1:100 and Alexa Fluor 488-conjugated AffiniPure Goat Anti-Mouse IgG(H+L).