

À des fins de recherche uniquement

Anticorps Monoclonal anti-ERp72

Numéro de catalogue: 66365-1-Ig **4 Publications**



Informations de base

Numéro de catalogue: 66365-1-Ig	Numéro d'acquisition GenBank: BC000425	Méthode de purification: Purification par protéine G
Taille: 150ul , Concentration: 930 µg/ml by Nanodrop and 480 µg/ml by Bradford method using BSA as the standard;	Identification du gène (NCBI): 9601	CloneNo.: 1D5F3
Hôte: Mouse	Nom complet: protein disulfide isomerase family A, member 4	Dilutions recommandées: WB 1:2000-1:10000 IHC 1:250-1:1000
Isotype: IgG1	MW calculé: 73 kDa	
Immunogen Catalog Number: AG6873	MW observés: 72 kDa	

Applications

Applications testées:

IHC, WB, ELISA

Demandes citées:

IF, WB

Spécificité de l'espèce:

Humain

Espèces citées:

Humain, souris

Remarque-IHC: il est suggéré de démasquer l'antigène avec un tampon de TE buffer pH 9,0; (*) A défaut, 'le démasquage de l'antigène peut être 'effectué avec un tampon citrate pH 6,0.

Contrôles positifs:

WB : cellules A431, cellules HEK-293, cellules JAR

IHC : tissu de cancer du foie humain,

Informations générales

PDIA4 (Protein disulfide-isomerase A4) is also named ERP70, ERP72, and belongs to the protein disulfide isomerase family. It catalyzes the rearrangement of -S-S- bonds in proteins. ERp72 is a soluble protein localized in the ER lumen and contains the COOH-terminal retention signal, KEEL. There are 6 cysteine residues in the amino acid sequences of mouse and human ERp72. All of the cysteine residues occur in the internal thioredoxin motif, CGHC(PMID:15475357). The full-length protein has a signal peptide with 20 amino acids.

Publications notables

Autrice	Pubmed ID	Journal	Application
Wenjie Hu	34109212	Front Mol Biosci	IF
Jia Song	30606233	J Exp Clin Cancer Res	IF
Jing Liao	33813851	Hypertension	IF

Stockage

Stockage:

Stocker à -20°C. Stable pendant un an après l'expédition.

Tampon de stockage:

PBS avec azoture de sodium à 0,02 % et glycérol à 50 % pH 7,3

L'aliquotage n'est pas nécessaire pour le stockage à -20C

*** Les 20ul contiennent 0,1% de BSA.

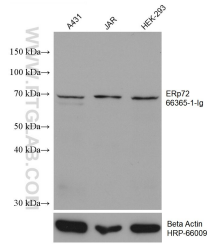
For technical support and original validation data for this product please contact:

T: 1 (888) 4PTGLAB (1-888-478-4522) (toll free in USA), or 1(312) 455-8498 (outside USA)

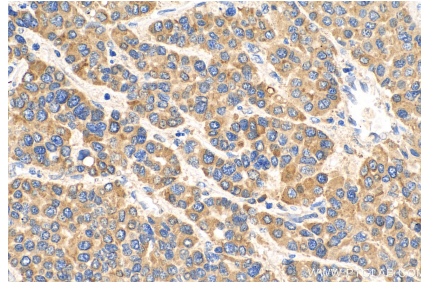
E: proteintech@ptglab.com
W: ptglab.com

This product is exclusively available under Proteintech Group brand and is not available to purchase from any other manufacturer.

Données de validation sélectionnées



Various lysates were subjected to SDS PAGE followed by western blot with 66365-1-Ig (ERp72 antibody) at dilution of 1:4900 incubated at room temperature for 1.5 hours. The membrane was stripped and reblotted with HRP-conjugated Beta Actin Monoclonal antibody (HRP-66009) as loading control.



Immunohistochemical analysis of paraffin-embedded human liver cancer tissue slide using 66365-1-Ig (ERp72 antibody) at dilution of 1:500 (under 40x lens). Heat mediated antigen retrieval with Tris-EDTA buffer (pH 9.0).