

À des fins de recherche uniquement

Anticorps Monoclonal anti-BMP2

Numéro de catalogue: 66383-1-Ig **32 Publications**



Informations de base

Numéro de catalogue: 66383-1-Ig	Numéro d'acquisition GenBank: BC069214	Méthode de purification: Purification par protéine A
Taille: 150ul , Concentration: 1400 µg/ml by 650 Nanodrop and 1000 µg/ml by Bradford method using BSA as the standard;	Identification du gène (NCBI): bone morphogenetic protein 2	CloneNo.: 1C5C2
Hôte: Mouse	Nom complet: bone morphogenetic protein 2	Dilutions recommandées: WB 1:1000-1:4000 IHC 1:50-1:500
Isotype: IgG2a	MW calculé: 396 aa, 44 kDa	
Immunogen Catalog Number: AG13501	MW observés: 45 kDa	

Applications

Applications testées:

IHC, WB, ELISA

Demandes citées:

Cell treatment, IF, IHC, WB

Spécificité de l'espèce:

Humain, porc

Espèces citées:

Humain, rat, souris

Remarque-IHC: il est suggéré de démasquer l'antigène avec un tampon de TE buffer pH 9,0; (*) À défaut, 'le démasquage de l'antigène peut être effectué avec un tampon citrate pH 6,0.

Contrôles positifs:

WB : tissu de moelle osseuse de porc, cellules Caco-2, cellules HeLa

IHC : tissu d'intestin grêle humain,

Informations générales

Bone morphogenetic protein-2 (BMP-2) is a member of the transforming growth factor-beta (TGFB) superfamily. BMP2 is synthesized as a 60 kDa precursor that is processed in the secretory pathway to a small 18 kDa monomer; 2 monomers then associate to form the active 30 kDa homodimer, which binds to its receptor. There is also a 40-45 kDa form of BMP2, as an amino-terminal propeptide. BMP2 can induce bone formation and regeneration during early embryonic development. It is involved in the hedgehog pathway, TGF beta signaling pathway, and cytokine-cytokine receptor interaction.

Publications notables

Autrice	Pubmed ID	Journal	Application
Hao Li	36123318	Phytother Res	WB
Xiangchang Cao	31493249	J Bone Miner Metab	WB, IHC
Xiaojing Chen	36356468	Biomater Adv	WB

Stockage

Stockage:

Stocker à -20°C. Stable pendant un an après l'expédition.

Tampon de stockage:

PBS avec azoture de sodium à 0,02 % et glycérol à 50 % pH 7,3

L'aliquotage n'est pas nécessaire pour le stockage à -20C

*** Les 20ul contiennent 0,1% de BSA.

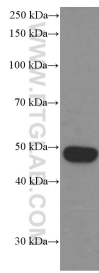
For technical support and original validation data for this product please contact:

T: 1 (888) 4PTGLAB (1-888-478-4522) (toll free in USA), or 1(312) 455-8498 (outside USA)

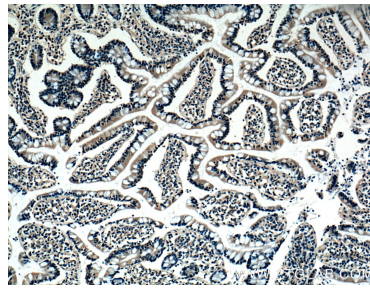
E: proteintech@ptglab.com
W: ptglab.com

This product is exclusively available under Proteintech Group brand and is not available to purchase from any other manufacturer.

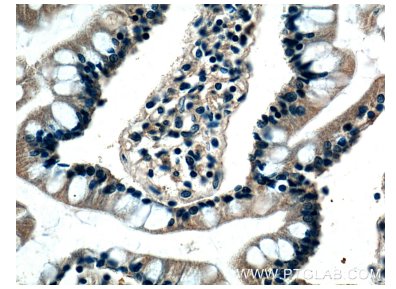
Données de validation sélectionnées



pig bone marrow tissue were subjected to SDS PAGE followed by western blot with 66383-1-Ig (BMP2 Antibody) at dilution of 1:2000 incubated at room temperature for 1.5 hours.



Immunohistochemical analysis of paraffin-embedded human small intestine tissue slide using 66383-1-Ig (BMP2 Antibody) at dilution of 1:200 (under 10x lens).



Immunohistochemical analysis of paraffin-embedded human small intestine tissue slide using 66383-1-Ig (BMP2 Antibody) at dilution of 1:200 (under 40x lens).