

À des fins de recherche uniquement

# Anticorps Monoclonal anti-Human IgG4



Numéro de catalogue: 66408-1-Ig

1 Publications

## Informations de base

<b>Numéro de catalogue:</b> 66408-1-Ig	<b>Numéro d'acquisition GenBank:</b> AL928742	<b>Méthode de purification:</b> Purification par protéine G
<b>Taille:</b> 150ul , Concentration: 1300 µg/ml by Nanodrop and 1000 µg/ml by Bradford method using BSA as the standard;	<b>Identification du gène (NCBI):</b> 3503	<b>CloneNo.:</b> 1A1A2
<b>Hôte:</b> Mouse	<b>Nom complet:</b> immunoglobulin heavy constant gamma 4 (G4m marker)	<b>Dilutions recommandées:</b> WB 1:20000-1:100000 IHC 1:2500-1:10000 IF 1:50-1:500
<b>Isotype:</b> IgG1	<b>MW calculé:</b> 55 kDa	
	<b>MW observés:</b> 55 kDa	

## Applications

### Applications testées:

IF, IHC, WB, ELISA

### Demandes citées:

IF

### Spécificité de l'espèce:

Humain

### Espèces citées:

Humain

**Remarque-IHC: il est suggéré de démasquer l'antigène avec un tampon de TE buffer pH 9,0; (\*) À défaut, le démasquage de l'antigène peut être effectué avec un tampon citrate pH 6,0.**

### Contrôles positifs:

WB : tissu plasmatique humain, tissu cardiaque humain, tissu de muscle squelettique humain

IHC : tissu d'amygdalite humain,

IF : tissu d'amygdalite humain,

## Informations générales

This antibody detects the heavy chain of human IgG4. The immunogen of this antibody is the specific domain "NKGLPSSIEK" of IGHG4.

## Publications notables

Autrice	Pubmed ID	Journal	Application
Xi E Hu	36998014	Breast Cancer Res	IF

## Stockage

### Stockage:

Stocker à -20°C. Stable pendant un an après l'expédition.

### Tampon de stockage:

PBS avec azoture de sodium à 0,02 % et glycérol à 50 % pH 7,3

L'aliquotage n'est pas nécessaire pour le stockage à -20C

\*\*\* Les 20ul contiennent 0,1% de BSA.

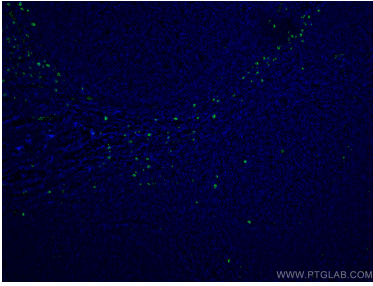
For technical support and original validation data for this product please contact:

T: 1 (888) 4PTGLAB (1-888-478-4522) (toll free in USA), or 1(312) 455-8498 (outside USA)

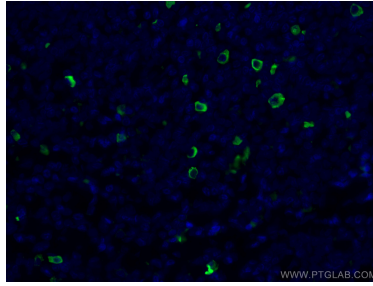
E: [proteintech@ptglab.com](mailto:proteintech@ptglab.com)  
W: [ptglab.com](http://ptglab.com)

This product is exclusively available under Proteintech Group brand and is not available to purchase from any other manufacturer.

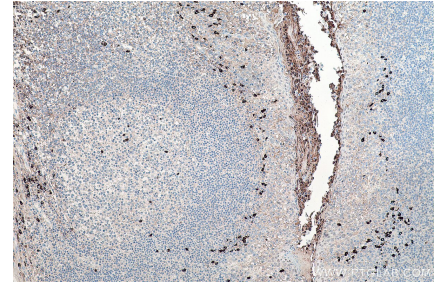
## Données de validation sélectionnées



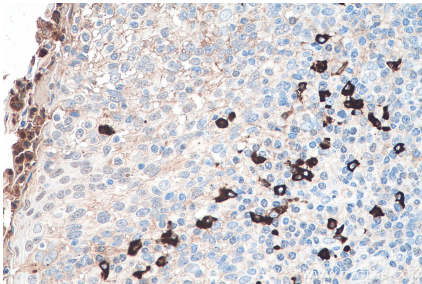
Immunofluorescent analysis of (4% PFA) fixed human tonsillitis tissue using 66408-1-Ig (Human IgG4 antibody) at dilution of 1:100 and CoraLite488-Conjugated AffiniPure Goat Anti-Mouse IgG(H+L).



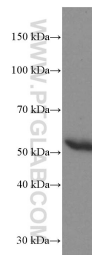
Immunofluorescent analysis of (4% PFA) fixed human tonsillitis tissue using 66408-1-Ig (Human IgG4 antibody) at dilution of 1:100 and CoraLite488-Conjugated AffiniPure Goat Anti-Mouse IgG(H+L).



Immunohistochemical analysis of paraffin-embedded human tonsillitis tissue slide using 66408-1-Ig (Human IgG4 antibody) at dilution of 1:5000 (under 10x lens). Heat mediated antigen retrieval with Tris-EDTA buffer (pH 9.0).



Immunohistochemical analysis of paraffin-embedded human tonsillitis tissue slide using 66408-1-Ig (Human IgG4 antibody) at dilution of 1:5000 (under 40x lens). Heat mediated antigen retrieval with Tris-EDTA buffer (pH 9.0).



human plasma (0.4 nL) were subjected to SDS PAGE followed by western blot with 66408-1-Ig (human IgG4 Antibody) at dilution of 1:100000 incubated at room temperature for 1.5 hours.