

À des fins de recherche uniquement

Anticorps Monoclonal anti-LDHB

Numéro de catalogue: 66425-1-Ig **4 Publications**



Informations de base

Numéro de catalogue: 66425-1-Ig	Numéro d'acquisition GenBank: BC002362	Méthode de purification: Purification par protéine A
Taille: 150ul, Concentration: 1400 µg/ml by Nanodrop and 1000 µg/ml by Bradford method using BSA as the standard;	Identification du gène (NCBI): 3945	CloneNo.: 5E9G1
Hôte: Mouse	Nom complet: lactate dehydrogenase B	Dilutions recommandées: WB 1:20000-1:100000 IHC 1:16000-1:64000 IF 1:50-1:500
Isotype: IgG1	MW calculé: 36 kDa	
Immunogen Catalog Number: AG6605	MW observés: 35 kDa	

Applications

Applications testées:

IF, IHC, WB, ELISA

Demandes citées:

IF, WB

Spécificité de l'espèce:

Humain, porc, rat, souris

Espèces citées:

Humain, rat, souris

Remarque-IHC: il est suggéré de démasquer l'antigène avec un tampon de TE buffer pH 9,0; (*) A défaut, 'le démasquage de l'antigène peut être 'effectué avec un tampon citrate pH 6,0.

Contrôles positifs:

WB : cellules HEK-293, cellules Neuro-2a, cellules PC-12, tissu cérébral de lapin, tissu cérébral de porc, tissu cérébral de rat, tissu cérébral de souris, tissu de cervelet de rat, tissu de cervelet de souris

IHC : tissu cardiaque de souris,

IF : cellules HeLa,

Informations générales

LDHB, also named as LDH-H and NY-REN-46, belongs to the LDH/MDH superfamily. And LDH family. It is an enzyme which catalyzes the reversible conversion of lactate and pyruvate, and NAD and NADH, in the glycolytic pathway. It is glycolytic enzymes and it is positively regulated by mTOR.

Publications notables

Autrice	Pubmed ID	Journal	Application
Wen-Qi Ma	33203874	Cell Death Dis	WB,IF
Yang Zhou	35530138	Acta Pharm Sin B	WB
Shiyi He	36013411	Life (Basel)	WB

Stockage

Stockage:

Stocker à -20°C. Stable pendant un an après l'expédition.

Tampon de stockage:

PBS avec azoture de sodium à 0,02 % et glycérol à 50 % pH 7,3

L'aliquotage n'est pas nécessaire pour le stockage à -20C

*** Les 20ul contiennent 0,1% de BSA.

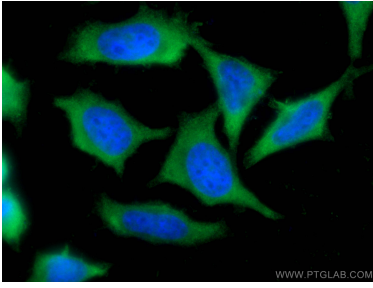
For technical support and original validation data for this product please contact:

T: 1 (888) 4PTGLAB (1-888-478-4522) (toll free in USA), or 1(312) 455-8498 (outside USA)

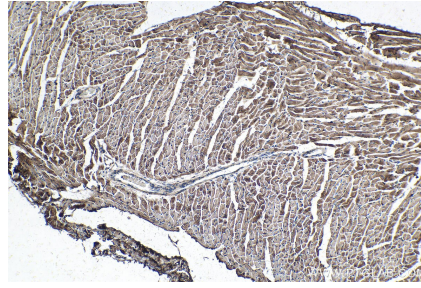
E: proteintech@ptglab.com
W: ptglab.com

This product is exclusively available under Proteintech Group brand and is not available to purchase from any other manufacturer.

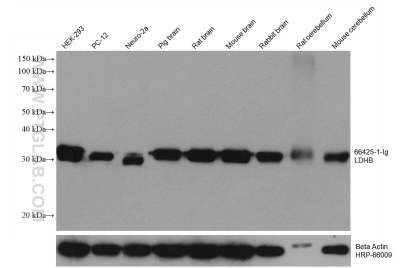
Données de validation sélectionnées



Immunofluorescent analysis of (-20°C Ethanol) fixed HeLa cells using 66425-1-Ig (LDHB antibody), at dilution of 1:200 and CoraLite®488-Conjugated AffiniPure Goat Anti-Mouse IgG(H+L).



Immunohistochemical analysis of paraffin-embedded mouse heart tissue slide using 66425-1-Ig (LDHB antibody) at dilution of 1:32000 (under 10x lens). Heat mediated antigen retrieval with Tris-EDTA buffer (pH 9.0).



Various lysates were subjected to SDS PAGE followed by western blot with 66425-1-Ig (LDHB antibody) at dilution of 1:50000 incubated at room temperature for 1.5 hours. The membrane was stripped and reblotted with HRP-conjugated Beta Actin Monoclonal antibody (HRP-66009) as loading control.