

À des fins de recherche uniquement

# Anticorps Monoclonal anti-CP110

Numéro de catalogue: 66448-1-Ig **2 Publications**



## Informations de base

<b>Numéro de catalogue:</b> 66448-1-Ig	<b>Numéro d'acquisition GenBank:</b> BC036654	<b>Méthode de purification:</b> Purification par protéine A
<b>Taille:</b> 150ul , Concentration: 1500 µg/ml by Nanodrop and 1000 µg/ml by Bradford method using BSA as the standard;	<b>Identification du gène (NCBI):</b> 9738	<b>CloneNo.:</b> 1A3C12
<b>Hôte:</b> Mouse	<b>Nom complet:</b> CP110 protein	<b>Dilutions recommandées:</b> WB 1:1000-1:4000
<b>Isotype:</b> IgG2a	<b>MW calculé:</b> 991 aa, 111 kDa	
<b>Immunogen Catalog Number:</b> AG3489	<b>MW observés:</b> 110 kDa	

## Applications

<b>Applications testées:</b> WB, ELISA	<b>Contrôles positifs:</b> WB : cellules HeLa, cellules HEK-293, cellules HL-60, cellules Jurkat, cellules K-562, cellules U2OS
<b>Demandes citées:</b> IF, IHC	
<b>Spécificité de l'espèce:</b> Humain	
<b>Espèces citées:</b> Humain, souris	

## Informations générales

CP110, also named as CCP110 and KIAA0419, is an 110kDa protein. This gene is different to the gene CEP110 (geneID:11064; CNTRL). CP110 is a centriolar protein that positively regulates centriole duplication while restricting centriole elongation and ciliogenesis. And it acts as a key negative regulator of ciliogenesis in collaboration with CEP97 by capping the mother centriole thereby preventing cilia formation.

## Publications notables

Autrice	Pubmed ID	Journal	Application
Rachel E Turn	34818063	Mol Biol Cell	IHC
Skylar I Dewees	35196065	Mol Biol Cell	IF

## Stockage

**Stockage:**  
Stocker à -20°C. Stable pendant un an après l'expédition.  
**Tampon de stockage:**  
PBS avec azoture de sodium à 0,02 % et glycérol à 50 % pH 7,3  
L'aliquotage n'est pas nécessaire pour le stockage à -20C

\*\*\* Les 20ul contiennent 0,1% de BSA.

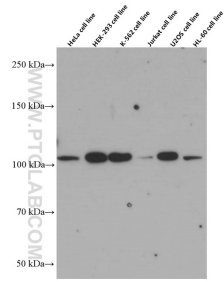
For technical support and original validation data for this product please contact:

T: 1 (888) 4PTGLAB (1-888-478-4522) (toll free in USA), or 1(312) 455-8498 (outside USA)

E: [proteintech@ptglab.com](mailto:proteintech@ptglab.com)  
W: [ptglab.com](http://ptglab.com)

This product is exclusively available under Proteintech Group brand and is not available to purchase from any other manufacturer.

## Données de validation sélectionnées



Various lysates were subjected to SDS PAGE followed by western blot with 66448-1-Ig (CP110 Antibody) at dilution of 1:2000 incubated at room temperature for 1.5 hours.