

À des fins de recherche uniquement

Anticorps Monoclonal anti-Heavy chain of Rabbit IgG



Numéro de catalogue: 66467-1-Ig

1 Publications

Informations de base

Numéro de catalogue:

66467-1-Ig

Numéro d'acquisition GenBank:

Identification du gène (NCBI):

Méthode de purification:

Purification par protéine G

Taille:

150ul, Concentration: 1957 µg/ml by Nanodrop and 1000 µg/ml by Bradford method using BSA as the standard;

Nom complet:

MW observés:

50-55 kDa

CloneNo.:

1C9A5

Dilutions recommandées:

WB 1:1000-1:4000

Hôte:

Mouse

Isotype:

IgG1

Applications

Applications testées:

WB, ELISA

Contrôles positifs:

WB : tissu sérique de lapin,

Spécificité de l'espèce:

Lapin

Informations générales

This antibody specifically recognizes the heavy chain of Rabbit IgG.

Publications notables

Autrice	Pubmed ID	Journal	Application
Bing Zhu	31788110	Oncol Lett	

Stockage

Stockage:

Stocker à -20°C. Stable pendant un an après l'expédition.

Tampon de stockage:

PBS avec azoture de sodium à 0,02 % et glycérol à 50 % pH 7,3

L'aliquotage n'est pas nécessaire pour le stockage à -20C

*** Les 20ul contiennent 0,1% de BSA.

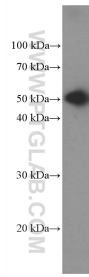
For technical support and original validation data for this product please contact:

T: 1 (888) 4PTGLAB (1-888-478-4522) (toll free in USA), or 1(312) 455-8498 (outside USA)

E: proteintech@ptglab.com
W: ptglab.com

This product is exclusively available under Proteintech Group brand and is not available to purchase from any other manufacturer.

Données de validation sélectionnées



rabbit serum (10nL) were subjected to SDS PAGE followed by western blot with 66467-1-Ig (mouse McAb to Heavy chain of Rabbit IgG) at dilution of 1:2000 incubated at room temperature for 1.5 hours.