

À des fins de recherche uniquement

# Anticorps Monoclonal anti-PCCB

Numéro de catalogue: 66501-1-Ig **Phare**



## Informations de base

Numéro de catalogue: 66501-1-Ig	Numéro d'acquisition GenBank: BC013768	Méthode de purification: Purification par protéine G
Taille: 150ul, Concentration: 1600 µg/ml by Nanodrop and 1000 µg/ml by Bradford method using BSA as the standard;	Identification du gène (NCBI): 5096	CloneNo.: 1A9A5
Hôte: Mouse	Nom complet: propionyl Coenzyme A carboxylase, beta polypeptide	Dilutions recommandées: WB 1:5000-1:10000 IHC 1:150-1:600 IF 1:50-1:500
Isotype: IgG1	MW calculé 58 kDa	
Immunogen Catalog Number: AG1608	MW observés: 58 kDa	

## Applications

### Applications testées:

IF, IHC, WB, ELISA

### Spécificité de l'espèce:

Humain, porc, rat, souris

**Remarque-IHC: il est suggéré de démasquer l'antigène avec un tampon de TE buffer pH 9,0; (\*) À défaut, 'le démasquage de l'antigène peut être effectué avec un tampon citrate pH 6,0.**

### Contrôles positifs:

WB : cellules Jurkat, cellules HepG2, cellules HSC-T6, tissu cardiaque de porc, tissu cardiaque de rat, tissu cardiaque humain, tissu hépatique de souris

IHC : tissu cardiaque humain,

IF : tissu rénal humain,

## Informations générales

### Stockage

#### Stockage:

Stocker à -20°C. Stable pendant un an après l'expédition.

#### Tampon de stockage:

PBS avec azoture de sodium à 0,02 % et glycérol à 50 % pH 7,3

L'aliquotage n'est pas nécessaire pour le stockage à -20C

**\*\*\* Les 20ul contiennent 0,1% de BSA.**

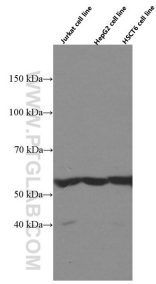
For technical support and original validation data for this product please contact:

T: 1 (888) 4PTGLAB (1-888-478-4522) (toll free  
in USA), or 1(312) 455-8498 (outside USA)

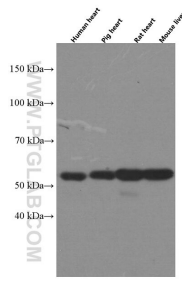
E: [proteintech@ptglab.com](mailto:proteintech@ptglab.com)  
W: [ptglab.com](http://ptglab.com)

**This product is exclusively available under Proteintech Group brand and is not available to purchase from any other manufacturer.**

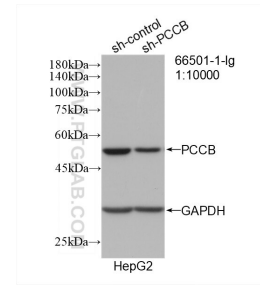
## Données de validation sélectionnées



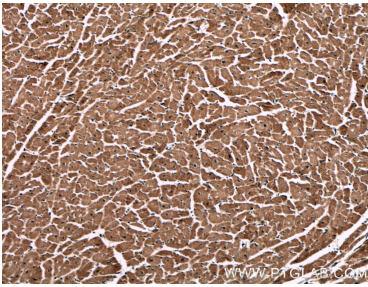
Various lysates were subjected to SDS PAGE followed by western blot with 66501-1-Ig (PCCB antibody) at dilution of 1:5000 incubated at room temperature for 1.5 hours.



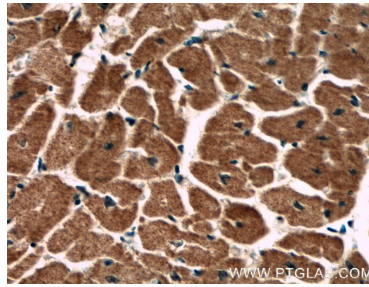
Various lysates were subjected to SDS PAGE followed by western blot with 66501-1-Ig (PCCB antibody) at dilution of 1:5000 incubated at room temperature for 1.5 hours.



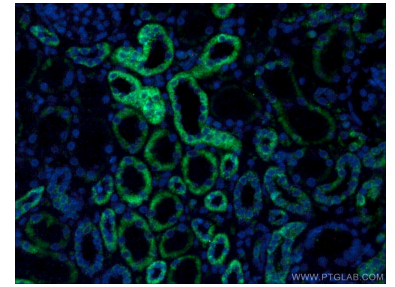
WB result of PCCB antibody (66501-1-Ig; 1:10000; incubated at room temperature for 1.5 hours) with sh-Control and sh-PCCB transfected HepG2 cells.



Immunohistochemical analysis of paraffin-embedded human heart tissue slide using 66501-1-Ig (PCCB antibody) at dilution of 1:300 (under 10x lens).



Immunohistochemical analysis of paraffin-embedded human heart tissue slide using 66501-1-Ig (PCCB antibody) at dilution of 1:300 (under 40x lens).



Immunofluorescent analysis of (4% PFA) fixed human kidney tissue using 66501-1-Ig (PCCB antibody) at dilution of 1:50 and Alexa Fluor 488-conjugated AffiniPure Goat Anti-Mouse IgG(H+L).