

À des fins de recherche uniquement

Anticorps Monoclonal anti-PYCR1

Numéro de catalogue: 66510-1-Ig **1 Publications**



Informations de base

Numéro de catalogue: 66510-1-Ig	Numéro d'acquisition GenBank: BC022244	Méthode de purification: Purification par protéine A
Taille: 150ul , Concentration: 1800 µg/ml by Nanodrop and 1000 µg/ml by Bradford method using BSA as the standard;	Identification du gène (NCBI): 5831	CloneNo.: 1H2G1
Hôte: Mouse	Nom complet: pyrroline-5-carboxylate reductase 1	Dilutions recommandées: WB 1:1000-1:6000 IHC 1:150-1:600 IF 1:400-1:1600
Isotype: IgG2a	MW calculé: 319 aa, 33.8 kDa	
Immunogen Catalog Number: AG17919	MW observés: 33 kDa, 35 kDa	

Applications

Applications testées:

IF, IHC, WB, ELISA

Demandes citées:

WB

Spécificité de l'espèce:

Humain, rat, souris

Espèces citées:

Humain

Remarque-IHC: il est suggéré de démasquer l'antigène avec un tampon de TE buffer pH 9,0; (*) A défaut, 'le démasquage de l'antigène peut être 'effectué avec un tampon citrate pH 6,0.

Contrôles positifs:

WB : cellules HeLa, cellules COLO 320, cellules HEK-293, cellules HSC-T6, cellules MCF-7, cellules NIH/3T3, cellules RAW 264.7

IHC : tissu de cancer du sein humain,

IF : cellules HeLa,

Informations générales

PYCR1, also named as P5CR1, belongs to the pyrroline-5-carboxylate reductase family. It is a housekeeping enzyme that catalyzes the last step in proline biosynthesis. PYCR1 can utilize both NAD and NADP, but has higher affinity for NAD. It is involved in the cellular response to oxidative stress. Mutation in PYCR1 will cause ARCL type II (ARCL2B). Some mutation will cause DeBary syndrome (DBS) which is characterized by progeroid features, ophthalmological abnormalities, intrauterine growth retardation, and cutis laxa.

Publications notables

Autrice	Pubmed ID	Journal	Application
Yimin Sun	36366731	Cancer Med	WB

Stockage

Stockage:

Stocker à -20°C. Stable pendant un an après l'expédition.

Tampon de stockage:

PBS avec azoture de sodium à 0,02 % et glycérol à 50 % pH 7,3

L'aliquotage n'est pas nécessaire pour le stockage à -20C

*** Les 20ul contiennent 0,1% de BSA.

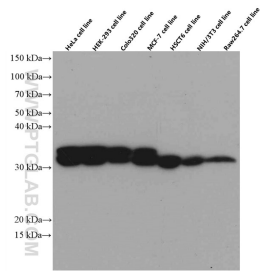
For technical support and original validation data for this product please contact:

T: 1 (888) 4PTGLAB (1-888-478-4522) (toll free in USA), or 1(312) 455-8498 (outside USA)

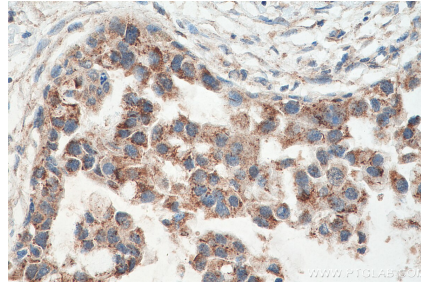
E: proteintech@ptglab.com
W: ptglab.com

This product is exclusively available under Proteintech Group brand and is not available to purchase from any other manufacturer.

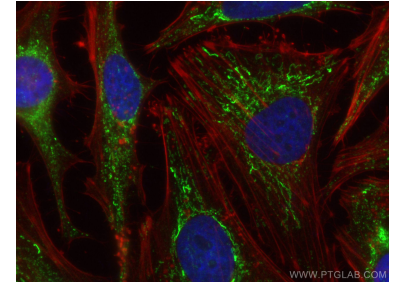
Données de validation sélectionnées



Various lysates were subjected to SDS PAGE followed by western blot with 66510-1-Ig (PYCR1 antibody) at dilution of 1:3000 incubated at room temperature for 1 hour.



Immunohistochemical analysis of paraffin-embedded human breast cancer tissue slide using 66510-1-Ig (PYCR1 antibody) at dilution of 1:300 (under 40x lens). Heat mediated antigen retrieval with Tris-EDTA buffer (pH 9.0).



Immunofluorescent analysis of (4% PFA) fixed HeLa cells using PYCR1 antibody (66510-1-Ig, Clone: 1H2G1) at dilution of 1:800 and CoraLite®488-Conjugated AffiniPure Goat Anti-Mouse IgG(H+L), CL594-Phalloidin (red).