

À des fins de recherche uniquement

Anticorps Monoclonal anti-MRPL45

Numéro de catalogue: 66531-1-Ig Phare



Informations de base

Numéro de catalogue: 66531-1-Ig	Numéro d'acquisition GenBank: BC006235	Méthode de purification: Purification par protéine G
Taille: 150ul , Concentration: 1600 µg/ml by Nanodrop and 900 µg/ml by Bradford method using BSA as the standard;	Identification du gène (NCBI): 84311	CloneNo.: 1B4B4
Hôte: Mouse	Nom complet: mitochondrial ribosomal protein L45	Dilutions recommandées: WB 1:2500-1:10000 IHC 1:250-1:1000
Isotype: IgG1	MW calculé 35 kDa	
Immunogen Catalog Number: AG8207	MW observés: 33 kDa	

Applications

Applications testées:

IHC, WB, ELISA

Spécificité de l'espèce:

Humain, rat, souris

Remarque-IHC: il est suggéré de démasquer l'antigène avec un tampon de TE buffer pH 9,0; (*) À défaut, 'le démasquage de l'antigène peut être 'effectué avec un tampon citrate pH 6,0.

Contrôles positifs:

WB : cellules HeLa, cellules HEK-293, cellules HepG2, cellules HSC-T6, cellules Jurkat, cellules RAW 264.7

IHC : tissu de cancer du sein humain,

Informations générales

Mammalian mitochondrial ribosomal proteins are encoded by nuclear genes and help in protein synthesis within the mitochondrion. Mitochondrial ribosomes (mitoribosomes) consist of a small 28S subunit and a large 39S subunit. MRPL45 is a 39S subunit protein.

Stockage

Stockage:

Stocker à -20°C. Stable pendant un an après l'expédition.

Tampon de stockage:

PBS avec azoture de sodium à 0,02 % et glycérol à 50 % pH 7,3

L'aliquotage n'est pas nécessaire pour le stockage à -20C

***** Les 20ul contiennent 0,1% de BSA.**

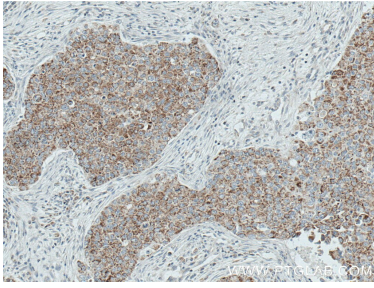
For technical support and original validation data for this product please contact:

T: 1 (888) 4PTGLAB (1-888-478-4522) (toll free
in USA), or 1(312) 455-8498 (outside USA)

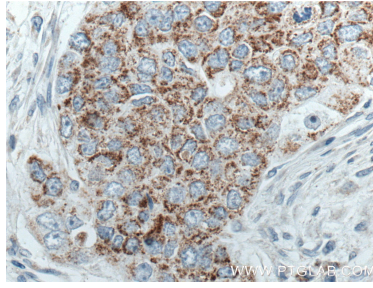
E: proteintech@ptglab.com
W: ptglab.com

This product is exclusively available under Proteintech Group brand and is not available to purchase from any other manufacturer.

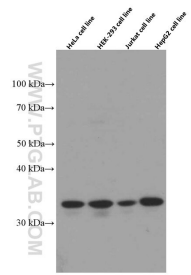
Données de validation sélectionnées



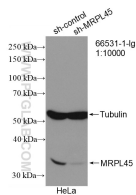
Immunohistochemical analysis of paraffin-embedded human breast cancer tissue slide using 66531-1-Ig (MRPL45 antibody) at dilution of 1:500 (under 10x lens. Heat mediated antigen retrieval with Tris-EDTA buffer (pH 9.0)).



Immunohistochemical analysis of paraffin-embedded human breast cancer tissue slide using 66531-1-Ig (MRPL45 antibody) at dilution of 1:500 (under 40x lens. Heat mediated antigen retrieval with Tris-EDTA buffer (pH 9.0)).



Various lysates were subjected to SDS PAGE followed by western blot with 66531-1-Ig (MRPL45 antibody) at dilution of 1:5000 incubated at room temperature for 1.5 hours.



WB result of MRPL45 antibody (66531-1-Ig; 1:10000; incubated at room temperature for 1.5 hours) with sh-Control and sh-MRPL45 transfected HeLa cells.