

À des fins de recherche uniquement

Anticorps Monoclonal anti-CHCHD6

Numéro de catalogue: 66597-1-Ig



Informations de base

Numéro de catalogue: 66597-1-Ig	Numéro d'acquisition GenBank: BC006123	Méthode de purification: Purification par protéine A
Taille: 150ul, Concentration: 1200 µg/ml by Nanodrop and 1000 µg/ml by Bradford method using BSA as the standard;	Identification du gène (NCBI): 84303	CloneNo.: 2A11E9
Hôte: Mouse	Nom complet: coiled-coil-helix-coiled-coil-helix domain containing 6	Dilutions recommandées: WB 1:1000-1:3000 IF 1:400-1:1600
Isotype: IgG2a	MW calculé 235 aa, 26 kDa	
Immunogen Catalog Number: AG14700	MW observés: 26-29 kDa	

Applications

Applications testées: IF, WB, ELISA	Contrôles positifs:
Spécificité de l'espèce: Humain	WB : cellules HeLa, cellules HEK-293, cellules Jurkat, cellules MCF-7 IF : cellules MCF-7,

Informations générales

Stockage

Stockage:
Stocker à -20°C. Stable pendant un an après l'expédition.
Tampon de stockage:
PBS avec azoture de sodium à 0,02 % et glycérol à 50 % pH 7,3
L'aliquotage n'est pas nécessaire pour le stockage à -20C

*** Les 20ul contiennent 0,1% de BSA.

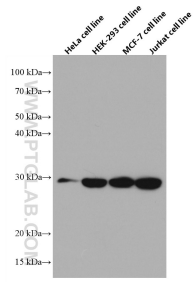
For technical support and original validation data for this product please contact:

T: 1 (888) 4PTGLAB (1-888-478-4522) (toll free
in USA), or 1(312) 455-8498 (outside USA)

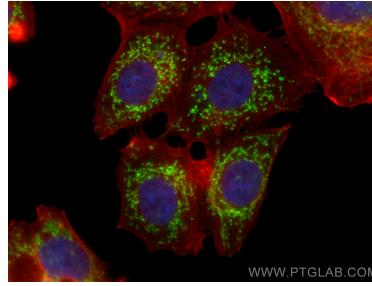
E: proteintech@ptglab.com
W: ptglab.com

This product is exclusively available under Proteintech Group brand and is not available to purchase from any other manufacturer.

Données de validation sélectionnées



Various lysates were subjected to SDS PAGE followed by western blot with 66597-1-Ig (CHCHD6 antibody) at dilution of 1:3000 incubated at room temperature for 1.5 hours.



Immunofluorescent analysis of (4% PFA) fixed MCF-7 cells using CHCHD6 antibody (66597-1-Ig, Clone: 2A11E9) at dilution of 1:800 and CoraLite®488-Conjugated AffiniPure Goat Anti-Mouse IgG(H+L), CL594-Phalloidin (red).