

À des fins de recherche uniquement

Anticorps Monoclonal anti-ATPB

Numéro de catalogue: 66600-1-Ig **1 Publications**



Informations de base

Numéro de catalogue: 66600-1-Ig	Numéro d'acquisition GenBank: BC016512	Méthode de purification: Purification par protéine A
Taille: 150ul , Concentration: 1400 µg/ml by 506 Nanodrop and 1000 µg/ml by Bradford method using BSA as the standard;	Identification du gène (NCBI): 506	CloneNo.: 1A11B9
Hôte: Mouse	Nom complet: ATP synthase, H+ transporting, mitochondrial F1 complex, beta polypeptide	Dilutions recommandées: WB 1:5000-1:50000 IHC 1:250-1:1000 IF 1:50-1:500
Isotype: IgG2b	MW calculé 529 aa, 57 kDa	
Immunogen Catalog Number: AG11177	MW observés: 45-57 kDa	

Applications

Applications testées:

IF, IHC, WB, ELISA

Demandes citées:

WB

Spécificité de l'espèce:

Humain, rat, souris

Espèces citées:

rat

Remarque-IHC: il est suggéré de démasquer l'antigène avec un tampon de TE buffer pH 9,0; (*) A défaut, 'le démasquage de l'antigène peut être 'effectué avec un tampon citrate pH 6,0.

Contrôles positifs:

WB : cellules HeLa, cellules HEK-293, cellules HepG2, cellules HSCT6, cellules Jurkat, cellules NIH/3T3, cellules RAW 264.7

IHC : tissu hépatique humain, tissu de muscle squelettique de souris

IF : cellules HepG2,

Informations générales

ATP5B, also named as ATPMB and ATPSB, belongs to the ATPase alpha/beta chains family. It is a high affinity HDL receptor for apolipoprotein A1. ATP5B is a subunit of mitochondrial ATP synthase (F1FO ATP synthase or Complex V). ATP5B has a calculated molecular mass of 57 kDa and ~5 kDa transit peptide can be removed in the mature form.

Publications notables

Autrice	Pubmed ID	Journal	Application
Simona Kurekova	35191136	Cell Biol Int	WB

Stockage

Stockage:

Stocker à -20°C. Stable pendant un an après l'expédition.

Tampon de stockage:

PBS avec azoture de sodium à 0,02 % et glycérol à 50 % pH 7,3

L'aliquotage n'est pas nécessaire pour le stockage à -20C

***** Les 20ul contiennent 0,1% de BSA.**

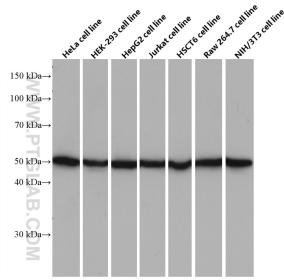
For technical support and original validation data for this product please contact:

T: 1 (888) 4PTGLAB (1-888-478-4522) (toll free in USA), or 1(312) 455-8498 (outside USA)

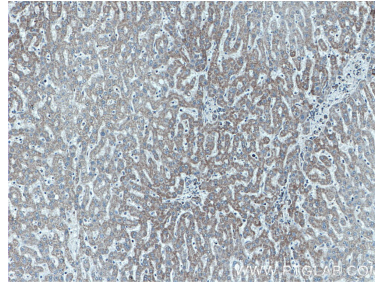
E: proteintech@ptglab.com
W: ptglab.com

This product is exclusively available under Proteintech Group brand and is not available to purchase from any other manufacturer.

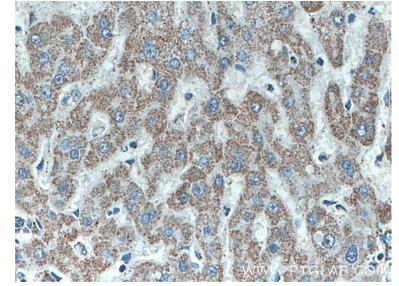
Données de validation sélectionnées



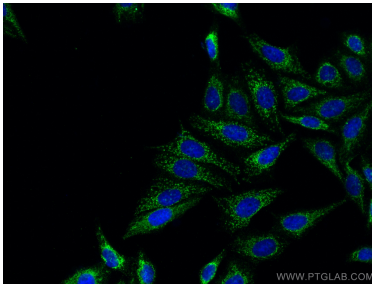
Various lysates were subjected to SDS PAGE followed by western blot with 66600-1-Ig (ATPB antibody) at dilution of 1:10000 incubated at room temperature for 1.5 hours.



Immunohistochemical analysis of paraffin-embedded human liver tissue slide using 66600-1-Ig (ATPB antibody) at dilution of 1:500 (under 10x lens).



Immunohistochemical analysis of paraffin-embedded human liver tissue slide using 66600-1-Ig (ATPB antibody) at dilution of 1:500 (under 40x lens).



Immunofluorescent analysis of (4% PFA) fixed HepG2 cells using ATPB antibody (66600-1-Ig, Clone: 1A11B9) at dilution of 1:200 and CoraLite®488-Conjugated AffiniPure Goat Anti-Mouse IgG(H+L).